

تقرير عن قرارات الترخيص الصناعية اللبنانية
خلال النصف الاول من العام ٢٠١٥

الجمهورية اللبنانية
وزارة الصناعة

إعداد:

مصلحة المعلومات الصناعية



تقرير عن قرارات الترخيص خلال النصف الاول من العام ٢٠١٥

بلغ عدد القرارات المتعلقة بالتراخيص الصناعية للمصانع خلال النصف الاول من هذا العام ٣٥٧ قراراً مقابل ٢٥٨ قراراً خلال العام ٢٠١٤ و ٢١٠ قرارات خلال العام ٢٠١٣. وقد سُجل خلال شهر نيسان صدور العدد الاكبر منها (٩٧ قراراً) اما العدد الادنى فقد سُجل خلال شهر آذار (٢٣ قراراً). (جدول رقم ١ ورسم بياني رقم ١)

احتلت القرارات المتعلقة بتراخيص الانشاء النسبة الأعلى (٣٧.٨%)، العدد الاكبر منها هو من الفئة الثالثة (٨٣ قراراً) بينما بلغت نسبة القرارات المتعلقة بتراخيص الاستثمار ٢١.٨%، العدد الاكبر منها هو من الفئة الثالثة (٤٣ قراراً)، اما نسبة القرارات المتعلقة بتراخيص الانشاء والاستثمار فبلغت ١٥.٤%. (جدول رقم ٢ ورسم بياني رقم ٢)

اما بالنسبة لتوزيع القرارات بحسب الفئات، ف ٤٤.٨% من القرارات شملت المصانع المنتمية الى الفئة الثالثة، تليها المصانع المنتمية الى الفئة الرابعة بنسبة ٣٤.٥%. (جدول رقم ٢ ورسم بياني رقم ٣).

ويلاحظ ان ٥٥.٥% من القرارات سُجلت في محافظة جبل لبنان، العدد الاكبر منها في قضاء المتن (٥٩ قراراً)، و ٣١.٣% منها انشاء، اما بالنسبة للفئة فتصدرتها الفئة الثالثة بـ ٩٠ قراراً، وقد صدر العدد الاكبر في شهر نيسان، تليها محافظة البقاع بنسبة ١٧.١% من القرارات، العدد الاكبر منها في قضاء زحلة (٣١ قراراً)، و ٥٤.١% منها انشاء، فمحافظة لبنان الشمالي بنسبة ٩%. (جدول ٣ و ٤ و ٥ و ٦)

ومن المناطق الصناعية التي سجلت عدداً ملحوظاً من القرارات فقد برزت الشياح (٩ قرارات، ٤ منها انشاء واستثمار وقراراتها من الفئات الثانية والثالثة والرابعة) والشويفات (٧ قرارات، ٤ منها انشاء وقراراتها من الفئات الثانية والثالثة والرابعة) والميتين (٦ قرارات، ٣ منها انشاء وقراراتها من الفئات الثانية والثالثة والرابعة). (جدول ٧ و ٨)

اما بالنسبة الى توزيع القرارات بحسب النشاط الصناعي فقد كان نصيب الصناعات الغذائية هو الاكبر بـ ١٠٤ قرارات (٢٩.١%)، ٥٢.٩% منها هي من الفئة الرابعة، من بينها ٣٤ قرار انشاء، تليها مباشرة صناعة مواد البناء بنسبة ١٧.٤% ومعظم قراراتها تنتمي الى الفئة الثالثة ومن ثم الصناعات الكيماوية بنسبة ١٠.٦%. (جدول رقم ٩ و ١٠ و ١١ و ١٢)

جدول رقم ١- توزيع قرارات الترخيص بحسب الشهر خلال النصف الاول من العام ٢٠١٥

| المجموع | حزيران | أيار | نيسان | آذار | شباط | كانون الثاني |
|---------|--------|------|-------|------|------|--------------|
| 357 | 80 | 50 | 97 | 23 | 48 | 59 |

جدول رقم ٢- توزيع قرارات الترخيص بحسب نوع القرار والفئة خلال النصف الاول من العام ٢٠١٥

| المجموع | تجديد رخصة انشاء | | تنبيه / طلب تسوية / اعادة فتح معمل | عدم الموافقة على انشاء مصنع / اقبال مصنع | تعديل ترخيص / نقل حق ترخيص | انشاء واستثمار | انشاء | | |
|---------|------------------|-------------|------------------------------------|--|----------------------------|----------------|------------|-------------|-----------|
| | انشاء جديد | منشأ سابقاً | | | | | انشاء جديد | منشأ سابقاً | |
| 6 | | | | | 1 | 2 | 2 | 1 | فئة اولى |
| 53 | 2 | 1 | 2 | 4 | 8 | 16 | 15 | 5 | فئة ثانية |
| 160 | 3 | 1 | 6 | 6 | 14 | 43 | 56 | 27 | فئة ثالثة |
| 123 | 5 | | 7 | 12 | 12 | 15 | 18 | 6 | فئة رابعة |
| 15 | | | 1 | 2 | 2 | 3 | 2 | 3 | فئة خامسة |
| 357 | 10 | 2 | 16 | 24 | 37 | 78 | 94 | 41 | المجموع |

جدول رقم ٣- توزيع قرارات الترخيص بحسب نوع القرار والمحافظة خلال النصف الاول من العام ٢٠١٥

| المجموع | تجديد رخصة انشاء | | تنبيه / طلب تسوية / اعادة فتح معمل | عدم الموافقة على انشاء مصنع / اقبال مصنع | تعديل ترخيص / نقل حق ترخيص | انشاء واستثمار | استثمار | انشاء | | |
|---------|------------------|-------------|------------------------------------|--|----------------------------|----------------|---------|------------|-------------|---------------|
| | انشاء جديد | منشأ سابقاً | | | | | | انشاء جديد | منشأ سابقاً | |
| 198 | 6 | 1 | 8 | 16 | 20 | 39 | 46 | 44 | 18 | جبل لبنان |
| 61 | 3 | | 2 | 1 | 2 | 7 | 13 | 27 | 6 | البقاع |
| 32 | 1 | | 3 | 5 | 5 | 1 | 4 | 7 | 6 | لبنان الشمالي |
| 31 | | 1 | 2 | 0 | 4 | 1 | 8 | 9 | 6 | لبنان الجنوبي |
| 24 | | | 1 | 1 | 1 | 3 | 7 | 6 | 5 | النبطية |
| 11 | | | | 1 | 5 | 4 | | 1 | | بيروت |
| 357 | 10 | 2 | 16 | 24 | 37 | 55 | 78 | 94 | 41 | المجموع |

جدول رقم ٤- توزيع قرارات الترخيص بحسب الفئة والمحافظة خلال النصف الاول من العام ٢٠١٥

| المجموع | فئة خامسة | فئة رابعة | فئة ثالثة | فئة ثانية | فئة اولى | |
|---------|-----------|-----------|-----------|-----------|----------|---------------|
| 198 | 8 | 77 | 90 | 23 | | جبل لبنان |
| 61 | 1 | 20 | 32 | 6 | 2 | البقاع |
| 32 | 1 | 7 | 10 | 11 | 3 | لبنان الشمالي |
| 31 | 1 | 5 | 17 | 7 | 1 | لبنان الجنوبي |
| 24 | 2 | 6 | 10 | 6 | | النبطية |
| 11 | 2 | 8 | 1 | | | بيروت |
| 357 | 15 | 123 | 160 | 53 | 6 | المجموع |

جدول رقم ٥ - توزيع قرارات الترخيص بحسب نوع القرار والقضاء خلال النصف الاول من العام ٢٠١٥

| المجموع | تجديد رخصة انشاء | | تنبيه / طلب تسوية / اعادة فتح معمل | عدم الموافقة على انشاء مصنع / اقبال مصنع | تعديل ترخيص / نقل حق ترخيص | انشاء واستثمار | استثمار | انشاء | | |
|---------|------------------|-------------|------------------------------------|--|----------------------------|----------------|---------|------------|-------------|---------------|
| | انشاء جديد | منشأ سابقاً | | | | | | انشاء جديد | منشأ سابقاً | |
| 59 | | 1 | 4 | 5 | 8 | 13 | 10 | 16 | 2 | المتن |
| 41 | 2 | | 1 | 5 | 2 | 5 | 11 | 8 | 7 | عاليه |
| 31 | 2 | | 1 | 1 | 2 | 6 | 6 | 12 | 1 | زحلة |
| 28 | 2 | | 1 | 2 | 2 | 2 | 10 | 6 | 3 | الشوف |
| 27 | 2 | | | | 4 | 5 | 7 | 5 | 4 | جبيل |
| 25 | | | 2 | | 1 | 11 | 6 | 4 | 1 | بعيدا |
| 23 | | | 2 | | 3 | 1 | 7 | 7 | 3 | صيدا |
| 21 | | | | | | 1 | 5 | 11 | 4 | بعلبك |
| 18 | | | | 4 | 3 | 3 | 2 | 5 | 1 | كسروان |
| 14 | | | 1 | 1 | 1 | 3 | 3 | 2 | 3 | النبطية |
| 12 | 1 | | | 3 | 1 | 1 | 2 | 3 | 1 | الكورة |
| 10 | | | | 1 | 4 | 4 | | 1 | | بيروت |
| 10 | | | 3 | 2 | 1 | | 1 | 1 | 2 | عكار |
| 6 | | | | | 1 | | 1 | 1 | 3 | البترون |
| 6 | | | | | | | 2 | 3 | 1 | البقاع الغربي |
| 6 | | 1 | | | | | 1 | 2 | 2 | صور |
| 4 | | | | | | | 2 | 1 | 1 | حاصبيا |
| 4 | | | | | | | 1 | 2 | 1 | مرجعيون |
| 2 | | | | | | | 1 | 1 | | بنت جبيل |
| 2 | | | | | 1 | | | | 1 | جزين |
| 2 | 1 | | | | | | | 1 | | راشيا |
| 1 | | | | | 1 | | | | | المنية الضنية |
| 1 | | | 1 | | | | | | | الهرمل |
| 1 | | | | | | | | 1 | | بشري |
| 1 | | | | | 1 | | | | | بيروت |
| 1 | | | | | 1 | | | | | زغرتا |
| 1 | | | | | 0 | | | 1 | | طرابلس |
| 357 | 10 | 2 | 16 | 24 | 37 | 55 | 78 | 94 | 41 | المجموع |

جدول رقم ٦ - توزيع قرارات الترخيص بحسب المحافظة والشهر خلال النصف الاول من العام ٢٠١٥

| المجموع | بيروت | النبطية | لبنان الجنوبي | لبنان الشمالي | البقاع | جبل لبنان | |
|---------|-------|---------|---------------|---------------|--------|-----------|--------------|
| 59 | 2 | 7 | 3 | 5 | 4 | 38 | كانون الثاني |
| 48 | 5 | 3 | | 3 | 7 | 30 | شباط |
| 23 | 1 | | 3 | 3 | 2 | 14 | آذار |
| 97 | 2 | 6 | 9 | 5 | 21 | 54 | نيسان |
| 50 | 1 | 2 | 1 | 6 | 5 | 35 | ايار |
| 80 | | 6 | 15 | 10 | 22 | 27 | حزيران |
| 357 | 11 | 24 | 31 | 32 | 61 | 198 | المجموع |

جدول رقم ٧- توزيع قرارات الترخيص في ابرز المناطق الصناعية بحسب نوع القرار خلال النصف الاول من العام ٢٠١٥

| المجموع | تجديد رخصة انشاء | | تنبيه / طلب تسوية / اعادة فتح معمل | عدم الموافقة على انشاء مصنع / اقفال مصنع | تعديل ترخيص / نقل حق ترخيص | انشاء واستثمار | استثمار | انشاء | | |
|---------|------------------|----------------|---------------------------------------|---|-------------------------------|-------------------|---------|---------------|----------------|--------------|
| | انشاء جديد | منشأ سابقاً | | | | | | انشاء جديد | منشأ سابقاً | |
| 9 | | | 1 | | | 3 | 4 | 1 | | شياح |
| 7 | | | 1 | 1 | | | 1 | 1 | 3 | شويات |
| 6 | | | | | | 1 | 2 | 3 | | متين |
| 5 | 1 | | | 2 | | | 2 | | | انفه |
| 5 | | | 1 | 1 | | 3 | | | | برج حمود |
| 5 | | | 1 | 1 | | | 2 | 1 | | بوشرية |
| 5 | | | | | | 1 | 2 | 2 | | حالات |
| 5 | | 1 | | 1 | | 1 | | 2 | | روميه |
| 5 | | | | | 1 | 1 | 1 | 1 | 1 | زوق مصبح |
| 5 | | | 1 | | 1 | | 1 | 1 | 1 | صيدا الدرمان |
| 5 | | | | | | 1 | 2 | | 2 | عرمون عاليه |
| 5 | | | | | 1 | | 2 | 1 | 1 | غازية |

الجمهورية اللبنانية

جدول رقم ٨- توزيع قرارات الترخيص في ابرز المناطق الصناعية بحسب الفئة خلال النصف الاول من العام ٢٠١٥

| المجموع | فئة خامسة | فئة رابعة | فئة ثالثة | فئة ثانية | فئة اولى | |
|---------|-----------|-----------|-----------|-----------|----------|--------------|
| 9 | | 5 | 1 | 3 | | شياح |
| 7 | | 1 | 4 | 2 | | شويات |
| 6 | | 1 | 2 | 3 | | متين |
| 5 | | 2 | | 2 | 1 | انفه |
| 5 | | 4 | 1 | | | برج حمود |
| 5 | | 1 | 3 | 1 | | بوشرية |
| 5 | 1 | 2 | 2 | | | حالات |
| 5 | | 1 | 4 | | | روميه |
| 5 | | | 5 | | | زوق مصبح |
| 5 | 1 | 1 | 2 | 1 | | صيدا الدرمان |
| 5 | | 1 | 4 | | | عرمون عاليه |
| 5 | | 1 | 3 | 1 | | غازية |

جدول رقم ٩- توزيع قرارات الترخيص بحسب الفئة والصنف خلال النصف الاول من العام ٢٠١٥

| المجموع | فئة خامسة | فئة رابعة | فئة ثالثة | فئة ثانية | فئة اولى | |
|---------|-----------|-----------|-----------|-----------|----------|--------------------------------------|
| 104 | 7 | 55 | 34 | 7 | 1 | صناعة المواد الغذائية |
| 62 | | 2 | 49 | 11 | | مواد بناء |
| 38 | | 1 | 25 | 10 | 2 | الصناعات الكيماوية |
| 26 | | 18 | 8 | | | المنتجات المعدنية والكهربائية الفنية |
| 22 | | 2 | 2 | 18 | | منتجات المناجم والمقالع |
| 20 | | | 16 | 4 | | المطاط والپلاستيك |
| 17 | | 11 | 6 | | | صناعة المفروشات والخشب |
| 12 | 5 | 6 | 1 | | | النشر والطباعة ووسائل الاعلان |
| 10 | | 6 | 4 | | | انتاج آلات ومعدات كهربائية مختلفة |
| 10 | | | 10 | | | صناعة الآلات (الماكينات) |
| 9 | | 6 | 3 | | | صناعة المعادن الاولية |
| 8 | 1 | 5 | 2 | | | صناعة ادوات وتجهيزات مختلفة |
| 5 | | 5 | | | | المنتجات النسيجية |
| 4 | | 4 | | | | صناعة الملابس والمواد وصبغ الفرو |
| 4 | 2 | 2 | | | | صناعة الورق |
| 3 | | | | 3 | | اعادة تصنيع |
| 3 | | | | | 3 | المواد المنجمية |
| 357 | 15 | 123 | 160 | 53 | 6 | المجموع |

جدول رقم ١٠- توزيع قرارات الترخيص بحسب المحافظة والصنف خلال النصف الاول من العام ٢٠١٥

| المجموع | بيروت | النبطية | لبنان الجنوبي | لبنان الشمالي | البقاع | جبل لبنان | |
|---------|-------|---------|---------------|---------------|--------|-----------|--------------------------------------|
| 104 | 8 | 6 | 5 | 9 | 32 | 44 | صناعة المواد الغذائية |
| 62 | | 3 | 8 | 2 | 11 | 38 | مواد بناء |
| 38 | | 4 | 2 | 5 | 4 | 23 | الصناعات الكيماوية |
| 26 | | 3 | 3 | 4 | 4 | 12 | المنتجات المعدنية والكهربائية الفنية |
| 22 | | 2 | 1 | 8 | 1 | 10 | منتجات المناجم والمقالع |
| 20 | | 3 | 3 | | 4 | 10 | المطاط والپلاستيك |
| 17 | | | 2 | | 3 | 12 | صناعة المفروشات والخشب |
| 12 | | | 1 | | | 11 | النشر والطباعة ووسائل الاعلان |
| 10 | | 1 | 2 | | 1 | 6 | انتاج آلات ومعدات كهربائية مختلفة |
| 10 | | 1 | 2 | | | 7 | صناعة الآلات (الماكينات) |
| 9 | | | | 1 | | 8 | صناعة المعادن الاولية |
| 8 | 1 | | 1 | | | 6 | صناعة ادوات وتجهيزات مختلفة |
| 5 | 1 | | | | | 4 | المنتجات النسيجية |
| 4 | 1 | | | | | 3 | صناعة الملابس والمواد وصبغ الفرو |
| 4 | | 1 | | | | 3 | صناعة الورق |
| 3 | | | | 2 | | 1 | اعادة تصنيع |
| 3 | | | 1 | 1 | 1 | | المواد المنجمية |
| 357 | 11 | 24 | 31 | 32 | 61 | 198 | المجموع |

جدول رقم ١١ - توزيع قرارات الترخيص بحسب نوع القرار والصنف خلال النصف الاول من العام ٢٠١٥

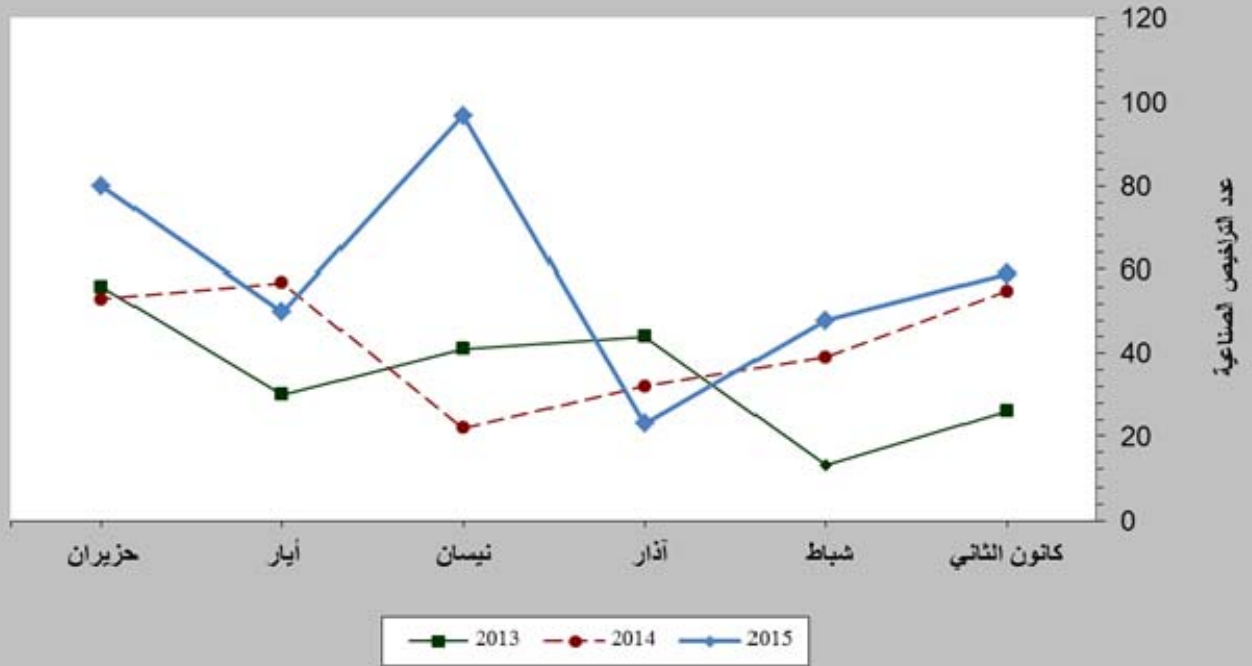
| المجموع | تجديد رخصة انشاء | | تنبيه / طلب تسوية / اعادة فتح معمل | عدم الموافقة على انشاء مصنع / اقبال مصنع | تعديل ترخيص / نقل حق ترخيص | انشاء واستثمار | استثمار | انشاء | | |
|---------|------------------|-------------|------------------------------------|--|----------------------------|----------------|---------|------------|-------------|--------------------------------------|
| | انشاء جديد | منشأ سابقاً | | | | | | انشاء جديد | منشأ سابقاً | |
| 104 | 6 | 1 | 5 | 9 | 9 | 25 | 15 | 23 | 11 | صناعة المواد الغذائية |
| 62 | 3 | 1 | 2 | 2 | 8 | 1 | 22 | 13 | 10 | مواد بناء |
| 38 | | | 1 | 3 | 3 | 1 | 11 | 15 | 4 | الصناعات الكيماوية |
| 26 | | | 2 | 1 | 2 | 2 | 5 | 9 | 5 | المنتجات المعدنية والكهربائية الفنية |
| 22 | 1 | | 1 | 2 | 3 | | 5 | 8 | 2 | منتجات المناجم والمقالع |
| 20 | | | 1 | | 2 | | 4 | 11 | 2 | المطاط والبلاستيك |
| 17 | | | 2 | | 2 | 7 | 2 | 3 | 1 | صناعة المفروشات والخشب |
| 12 | | | | 2 | 1 | 2 | 4 | 3 | | النشر والطباعة ووسائل الاعلان |
| 10 | | | | | 1 | 3 | 3 | 2 | 1 | انتاج آلات ومعدات كهربائية مختلفة |
| 10 | | | | | 1 | | 4 | 2 | 3 | صناعة الآلات (الماكينات) |
| 9 | | | 2 | | | 3 | | 3 | 1 | صناعة المعادن الاولية |
| 8 | | | | 1 | 3 | 3 | 1 | | | صناعة ادوات وتجهيزات مختلفة |
| 5 | | | | 1 | 1 | 3 | | | | المنتجات النسيجية |
| 4 | | | | | | 4 | | | | صناعة الملابس والمواد وصبغ الفرو |
| 4 | | | | 1 | | 1 | 1 | 1 | | صناعة الورق |
| 3 | | | | 2 | | | 1 | | | اعادة تصنيع |
| 3 | | | | | 1 | | | 1 | 1 | المواد المنجمية |
| 357 | 10 | 2 | 16 | 24 | 37 | 55 | 78 | 94 | 41 | المجموع |

جدول رقم ١٢ - توزيع قرارات الترخيص في ابرز المناطق الصناعية بحسب الصنف خلال النصف الاول من العام ٢٠١٥

| غازية | عرمون عاليه | صيدا الدكرمان | زوق مصبح | روميه | حالات | بوشرية | برج حمود | انفه | متين | شويقات | شباح | |
|-------|-------------|---------------|----------|-------|-------|--------|----------|------|------|--------|------|--------------------------------------|
| 1 | 1 | | 1 | 1 | 1 | | | 2 | 2 | 2 | 2 | صناعة المواد الغذائية |
| 1 | 2 | | | | | | | | 1 | 1 | | مواد بناء |
| | 2 | | | 1 | 1 | 1 | 1 | | | | 3 | الصناعات الكيماوية |
| 1 | | 1 | | | 1 | | | | | 1 | | المنتجات المعدنية والكهربائية الفنية |
| | | 1 | | | | | | 3 | 3 | 1 | | منتجات المناجم والمقالع |
| 1 | | | | 1 | 1 | 2 | | | | | | المطاط والبلاستيك |
| | | | 3 | | | | 1 | | | | | صناعة المفروشات والخشب |
| | | 1 | | 1 | 1 | | | | | | | النشر والطباعة ووسائل الاعلان |
| 1 | | | | | | | | | | | 2 | انتاج آلات ومعدات كهربائية مختلفة |
| | | 2 | | 1 | | | | | | 2 | | صناعة الآلات (الماكينات) |
| | | | | | | 1 | | | | | | صناعة المعادن الاولية |
| | | | 1 | | | | 3 | | | | | صناعة ادوات وتجهيزات مختلفة |
| | | | | | | 1 | | | | | 1 | المنتجات النسيجية |
| | | | | | | | | | | | | صناعة الملابس والمواد وصبغ الفرو |
| | | | | | | | | | | | | صناعة الورق |
| | | | | | | | | | | | 1 | اعادة تصنيع |
| | | | | | | | | | | | | المواد المنجمية |
| 5 | 5 | 5 | 5 | 5 | 5 | 5 | 5 | 5 | 6 | 7 | 9 | المجموع |

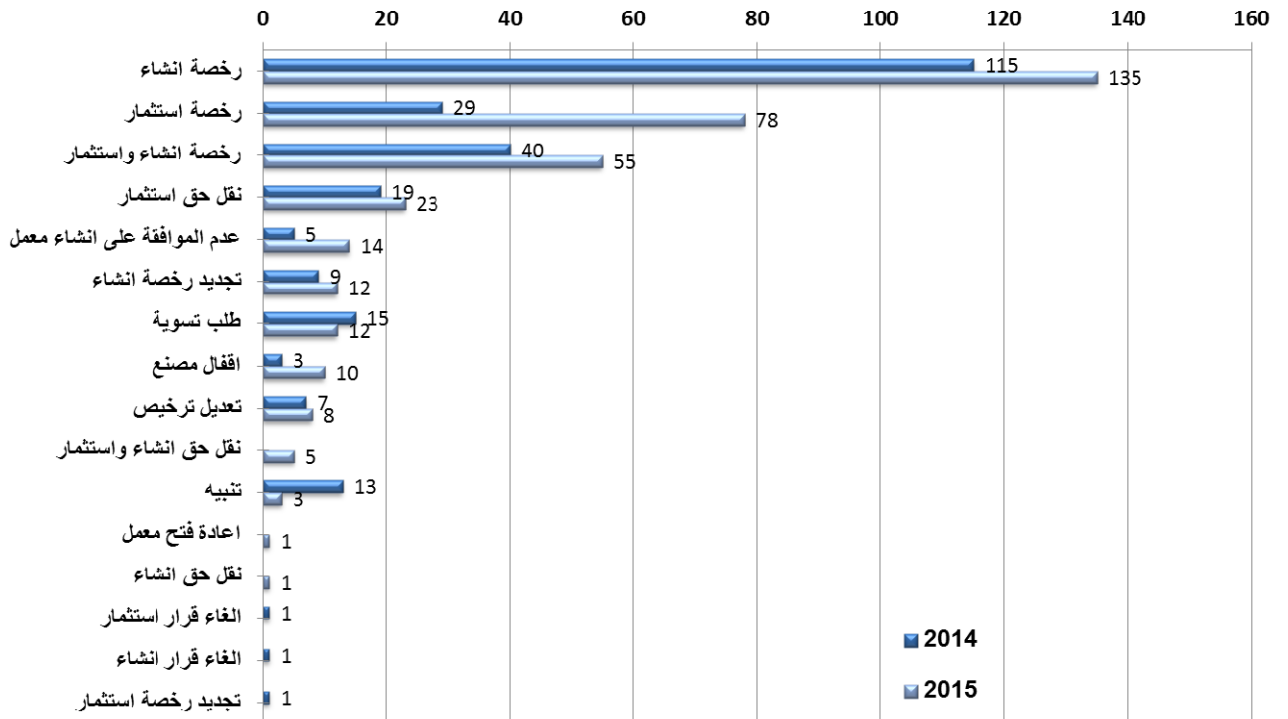
الجمهورية اللبنانية
وزارة الصناعة

مقارنة عدد قرارات الترخيص الصناعية خلال النصف الاول من الاعوام 2013-2014-2015



رسم بياني رقم ١

توزيع قرارات الترخيص الصناعية بحسب نوع الترخيص خلال النصف الاول من عامي 2014-2015



رسم بياني رقم ٢