

تقرير عن قرارات الترخيص الصناعية اللبنانية
خلال النصف الثاني من العام ٢٠١٣

الجمهورية اللبنانية
وزارة الصناعة

إعداد:

مصلحة المعلومات الصناعية



تقرير عن قرارات الترخيص خلال النصف الثاني من العام ٢٠١٣

بلغ عدد القرارات المتعلقة بالتراخيص الصناعية للمصانع خلال النصف الثاني من هذا العام ٢٠٥ قراراً مقابل ١٦٩ قراراً خلال النصف الثاني من العام ٢٠١٢. وقد سُجِّل خلال شهر كانون الاول صدور العدد الاكبر منها (٤١ قراراً) اما العدد الادنى فقد سُجِّل خلال شهر تموز (٢٢ قراراً). (جدول رقم ١ ورسم بياني رقم ١)

احتلت القرارات المتعلقة بتراخيص الانشاء النسبة الأعلى (٣٧.٦٪)، العدد الاكبر منها هو من الفئة الثالثة (٤٥ قراراً) بينما بلغت نسبة القرارات المتعلقة بتراخيص الانشاء والاستثمار ٢٥.٤٪، العدد الاكبر منها هو من الفئة الرابعة (٣٨ قراراً)، اما نسبة القرارات المتعلقة بتعديل قرارات ترخيص سابقة فبلغت ١٨.٥٪. (جدول رقم ٢ ورسم بياني رقم ٢)

اما بالنسبة لتوزيع القرارات بحسب الفئات، فـ ٤٠٪ من القرارات شملت المصانع المنتمية الى الفئة الرابعة، تليها المصانع المنتمية الى الفئة الثالثة بنسبة ٣٨.٥٪. (جدول رقم ٢ ورسم بياني رقم ٣).
ويلاحظ ان ٥٧.١٪ من القرارات سُجِّلَت في محافظة جبل لبنان، ٣٣.٣٪ منها انشاء، اما بالنسبة للفئة فكان النصيب الاكبر للفئتين الثالثة والرابعة بـ ٤٩ قراراً لكل منهما، وقد صدر العدد الاكبر في شهر كانون الاول، تليها محافظة البقاع بنسبة ١٦.٦٪ من القرارات، ٥٥.٩٪ منها انشاء فمحافظة لبنان الجنوبي بنسبة ١١.٧٪. (جدول ٣ و٤ و٥)

ومن المناطق الصناعية التي سجلت عدداً ملحوظاً من القرارات فقد برزت البوشرية (٩ قرارات، ٦ منها انشاء واستثمار وقراراتها من الفئتين الثالثة والرابعة) وبرج حمود (٦ قرارات، ٤ منها انشاء واستثمار و ٥ منها تنتمي الى الفئة الرابعة) وحصريل (٦ قرارات، ٣ منها انشاء و ٤ منها تنتمي الى الفئة الثانية) وزحلة حوش الامراء (٦ قرارات، ٤ منها انشاء و ٥ منها تنتمي الى الفئة الرابعة). (جدول ٦ و٧)

اما بالنسبة الى توزيع القرارات بحسب النشاط الصناعي فقد كان نصيب الصناعات الغذائية هو الاكبر بـ ٥٠ قراراً (٢٤.٤٪)، ٦٢٪ منها هي من الفئة الرابعة، من بينها ١٨ قرار انشاء واستثمار و ١٦ قرار انشاء، تليها مباشرة صناعة مواد البناء بنسبة ١٦.١٪ ومن ثم صناعة المنتجات المعدنية والكهربائية الفنية بنسبة ٨.٣٪. (جدول رقم ٨ و ٩ و ١٠ و ١١)

جدول رقم ١ - توزيع قرارات الترخيص بحسب الشهر خلال النصف الثاني من العام ٢٠١٣

المجموع	كانون الاول	تشرين الثاني	تشرين الاول	ايلول	آب	تموز
205	41	29	36	39	38	22

جدول رقم ٢ - توزيع قرارات الترخيص بحسب نوع القرار والفئة خلال النصف الثاني من العام ٢٠١٣

المجموع	اقفال مصنع	تجديد انشاء	استثمار	تنبيه / طلب تسوية	تعديل ترخيص	انشاء واستثمار	انشاء	
0								الفئة ١
37	1	1	6	3	10	1	15	الفئة ٢
79	1	2	3	6	12	10	45	الفئة ٣
82		3	5	6	13	38	17	الفئة ٤
7		1			3	3		الفئة ٥
205	2	7	14	15	38	52	77	المجموع

جدول رقم ٣ - توزيع قرارات الترخيص بحسب نوع القرار والمحافظة خلال النصف الثاني من العام ٢٠١٣

المجموع	اقفال مصنع	تجديد انشاء	استثمار	تنبيه / طلب تسوية	تعديل ترخيص	انشاء واستثمار	انشاء	
117	1	4	7	4	24	38	39	جبل لبنان
34		2	5		5	3	19	البقاع
24			2	6	2	3	11	لبنان الجنوبي
16				4	4	3	5	لبنان الشمالي
9	1	1		1		4	2	النبطية
5					3	1	1	بيروت
205	2	7	14	15	38	52	77	المجموع

جدول رقم ٤ - توزيع قرارات الترخيص بحسب الفئة والمحافظة خلال النصف الثاني من العام ٢٠١٣

المجموع	الفئة ٥	الفئة ٤	الفئة ٣	الفئة ٢	الفئة ١	
117	3	49	49	16		جبل لبنان
34		15	14	5		البقاع
24		8	7	9		لبنان الجنوبي
16	1	3	7	5		لبنان الشمالي
9		5	2	2		النبطية
5	3	2				بيروت
205	7	82	79	37	0	المجموع

جدول رقم ٥- توزيع قرارات الترخيص بحسب المحافظة والشهر خلال النصف الثاني من العام ٢٠١٣

المجموع	بيروت	النبطية	لبنان الشمالي	لبنان الجنوبي	البقاع	جبل لبنان	
22		3			7	12	تموز
38		1	2	6	7	22	أب
39	3	1	5	6	5	19	ايلول
36		1	2	3	6	24	تشرين الاول
29	2	2	3	6	4	12	تشرين الثاني
41		1	4	3	5	28	كانون الاول
205	5	9	16	24	34	117	المجموع

جدول رقم ٦- توزيع قرارات الترخيص في ابرز المناطق الصناعية بحسب نوع القرار خلال النصف الثاني من العام ٢٠١٣

المجموع	اقفال مصنع	تجديد انشاء	استثمار	تنبيهه / طلب تسوية	تعديل ترخيص	انشاء واستثمار	انشاء	
9					1	6	2	البوشرية
6	1				1	4		برج حمود
6		1	1		1		3	حصرايل
6			1		1		4	زحلة حوش الامراء
5			1				4	تعنابل
5			1			2	2	زوق مصبح
4			1		1	1	1	جديدة المتن
4			1				3	زحلة حوش الامراء اراضي
4					1		3	الغازية
4		1				2	1	مزرعة يشوع
4					3		1	منصورية المتن
3					1	2		برج البراجنة
3				1	2			جونيه حارة صخر
3						1	2	الدكوانة
3			1				2	روميه
3				3				صيدا
3					1	2		المكلس

جدول رقم ٧- توزيع قرارات الترخيص في ابرز المناطق الصناعية بحسب الفئة خلال النصف الثاني من العام ٢٠١٣

المجموع	الفئة ٥	الفئة ٤	الفئة ٣	الفئة ٢	الفئة ١	
9		4	5			البشرية
6		5		1		برج حمود
6			2	4		حصرايل
6		5		1		زحلة حوش الامراء
5		1	4			تعنايل
5		2	3			زوق مصبح
4		2	1	1		جديدة المتن
4		2	1	1		زحلة حوش الامراء
4			2	2		الغازية
4	1	1	1	1		مزرعة يشوع
4		2	1	1		منصورية المتن
3	1	2				برج البراجنة
3		2	1			جونيه حارة صخر
3		1	2			الدكوانة
3			3			روميه
3		2		1		صيدا
3		2	1			المكلس

جدول رقم ٨- توزيع قرارات الترخيص بحسب الفئة والنشاط الصناعي خلال النصف الثاني من العام ٢٠١٣

المجموع	الفئة ٥	الفئة ٤	الفئة ٣	الفئة ٢	الفئة ١	
50	3	31	13	3		صناعة المواد الغذائية
33			22	11		مواد بناء
17		11	6			المنتجات المعدنية والكهربائية الفنية
16		11	2	3		صناعة المعادن الاولية
15			12	3		الصناعات الكيماوية
13				13		منتجات المناجم والمقالع
12			11	1		المطاط والبلاستيك
8	4	4				النشر والطباعة ووسائل الاعلان
8			8			صناعة الآلات (الماكينات)
7		4	3			صناعة ادوات وتجهيزات مختلفة
7		5	2			صناعة المفروشات والخشب
5		5				صناعة الملابس والمواد وصبغ الفرو
5		5				صناعة الورق
2				2		اعادة تصنيع
2		2				انتاج آلات ومعدات كهربائية مختلفة
2		2				صناعة الجلود
1		1				المنتجات النسيجية
1				1		النفط والفحم
1		1				معدات طبية وبصرية
205	7	82	79	37	0	المجموع

جدول رقم ٩ - توزيع قرارات الترخيص بحسب المحافظة والنشاط الصناعي خلال النصف الثاني من العام ٢٠١٣

المجموع	بيروت	النبطية	لبنان الشمالي	لبنان الجنوبي	البقاع	جبل لبنان	
50	1	1	4	3	15	26	صناعة المواد الغذائية
33		2	3	8	2	18	مواد بناء
17			1	4	6	6	المنتجات المعدنية والكهربائية الفنية
16		2		2	4	8	صناعة المعادن الاولية
15		1	1		3	10	الصناعات الكيماوية
13			3	3	2	5	منتجات المناجم والمقالع
12		1	2		1	8	المطاط والبلاستيك
8	3	1				4	النشر والطباعة ووسائل الاعلان
8						8	صناعة الآلات (الماكينات)
7	1		1			5	صناعة ادوات وتجهيزات مختلفة
7		1		2		4	صناعة المفروشات والخشب
5						5	صناعة الملابس والمواد وصيغ الفرو
5				1		4	صناعة الورق
2			1	1			اعادة تصنيع
2						2	انتاج آلات ومعدات كهربائية مختلفة
2						2	صناعة الجلود
1						1	المنتجات النسيجية
1					1		النفط والفحم
1						1	معدات طبية وبصرية
205	5	9	16	24	34	117	المجموع

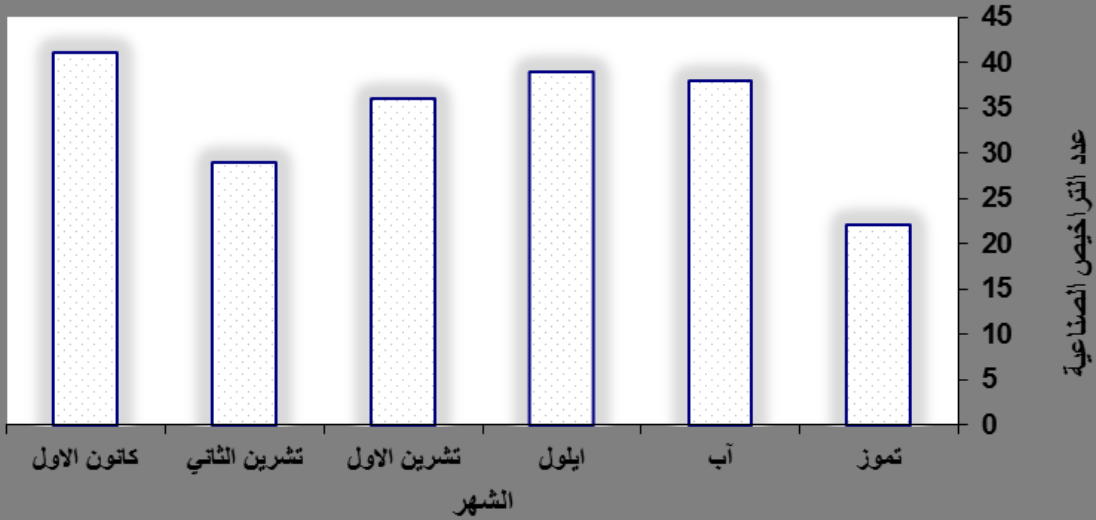
جدول رقم ١٠- توزيع قرارات الترخيص بحسب نوع القرار والنشاط الصناعي خلال النصف الثاني من العام ٢٠١٣

المجموع	اقفال مصنع	تجديد انشاء	استثمار	تنبيه / طلب تسوية	تعديل ترخيص	انشاء واستثمار	انشاء	
50		3	4		9	18	16	صناعة المواد الغذائية
33	1	2	5	5	4	2	14	مواد بناء
17		1	2	2	2	4	6	المنتجات المعدنية والكهربائية الفنية
16				2	5	5	4	صناعة المعادن الاولية
15					1	1	13	الصناعات الكيماوية
13			2	2	4		5	منتجات المناجم والمقالع
12	1		1		3	2	5	المطاط والبلاستيك
8					3	4	1	النشر والطباعة ووسائل الاعلان
8					1	1	6	صناعة الآلات (الماكينات)
7					1	4	2	صناعة ادوات وتجهيزات مختلفة
7				4	1	1	1	صناعة المفروشات والخشب
5						5		صناعة الملابس والمواد وصبغ الفرو
5					1	2	2	صناعة الورق
2							2	اعادة تصنيع
2		1			1			انتاج آلات ومعدات كهربائية مختلفة
2					1	1		صناعة الجلود
1						1		المنتجات النسيجية
1					1			النفط والفحم
1						1		معدات طبية وبصرية
205	2	7	14	15	38	52	77	المجموع

جدول رقم ١١- توزيع قرارات الترخيص في ابرز المناطق الصناعية بحسب النشاط الصناعي خلال النصف الثاني من العام ٢٠١٣

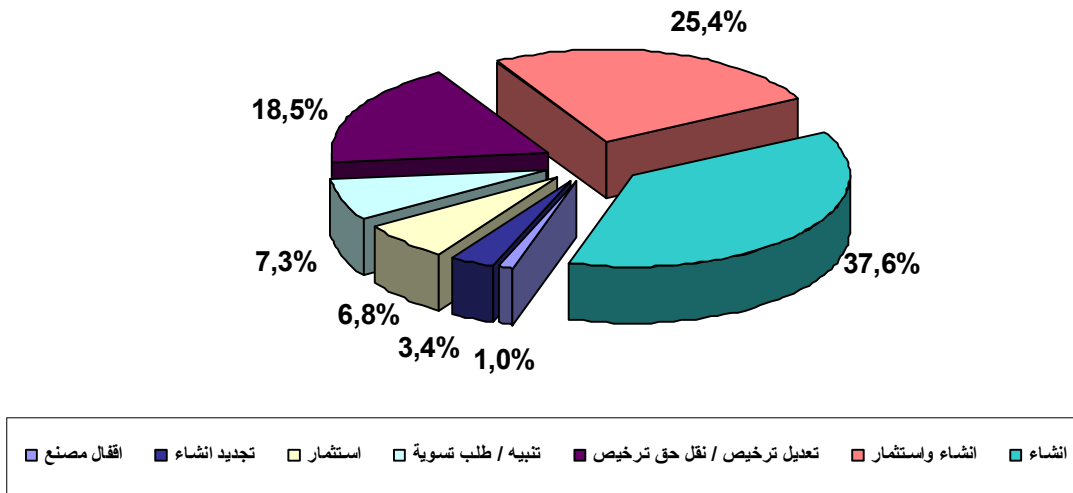
المكلس	صيدا	رومية	الدكوانة	جونية حارة صخر	برج البراجنة	منصورية المتن	مزرعة يشوع	الغازية	زحلة حوش الامراء اراضي	جديدة المتن	زوق مصبح	تعايل	زحلة حوش الامراء	حصرايل	برج حمود	البوشرية	
1				1	2	1	2		2		1	1	3		3		صناعة المواد الغذائية
			1					2		1	2			2	1		مواد بناء
				1													المنتجات المعدنية والكهربائية الفنية
1	1			1						1		2	1	1		1	صناعة المعادن الاولية
			1				1		1					2		1	الصناعات الكيماوية
							1							1			منتجات المناجم والمقالع
		2				1										1	المطاط والبلاستيك
						1											النشر والطباعة ووسائل الاعلان
		1			1					1						2	صناعة الآلات (الماكينات)
1															1	1	صناعة ادوات وتجهيزات مختلفة
	2																صناعة المفروشات والخشب
				1												1	صناعة الملابس والمواد وصبغ الفرو
						1					1						صناعة الورق
																	اعادة تصنيع
										1							انتاج آلات ومعدات كهربائية مختلفة
																1	صناعة الجلود
															1		المنتجات النسيجية
													1				النفط والفحم
																	معدات طبية وبصرية
3	3	3	3	3	3	4	4	4	4	4	5	5	6	6	6	9	المجموع

توزيع قرارات الترخيص الصناعية بحسب الشهر خلال النصف الثاني من العام 2013



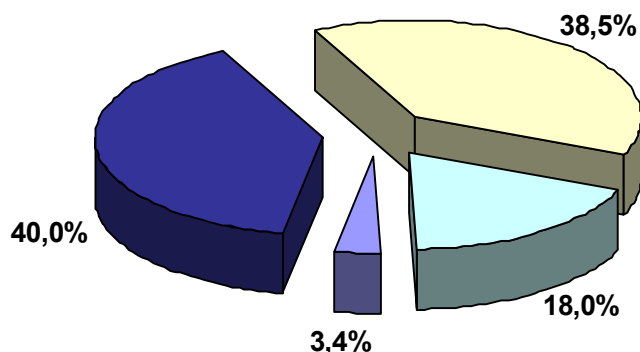
رسم بياني رقم ١

توزيع قرارات الترخيص الصناعية بحسب نوع القرار خلال النصف الثاني من العام 2013



رسم بياني رقم ٢

توزيع قرارات الترخيص الصناعية بحسب الفئة خلال النصف الثاني من العام 2013



الفئة الخامسة الفئة الرابعة الفئة الثالثة الفئة الثانية

رسم بياني رقم ٣

الجمهورية اللبنانية
وزارة الصناعة