

تقرير عن القرارات المتعلقة بالتراخيص الصناعية خلال النصف الثاني من العام ٢٠١١

بلغ عدد القرارات المتعلقة بالتراخيص الصناعية للمصانع خلال النصف الثاني من هذا العام ١٦٩ مقابل ١٦٧ خلال الفترة ذاتها من العام ٢٠١٠. وقد سُجِّل خلال شهر كانون الاول صدور العدد الاكبر منها (٤٦ قراراً) اما العدد الادنى فقد سُجِّل خلال شهر آب (١٨ قراراً). (جدول رقم ٤ ورسم بياني رقم ١)

احتلت القرارات المتعلقة بتراخيص الانشاء والاستثمار النسبة الأعلى (٣٥.٥%) ومعظمها من الفئة الرابعة (٣٠ قراراً)

بينما بلغت نسبة القرارات المتعلقة بتراخيص الانشاء ٢٤.٩% ومعظمها من الفئة الثالثة (١٨ قراراً)، اما نسبة القرارات

المتعلقة بتراخيص نقل حق ترخيص فبلغت ١٦.٦%. (جدول رقم ١ ورسم بياني رقم ٢)

اما بالنسبة لتوزيع القرارات بحسب الفئات، فـ ٣٧.٣% من القرارات شملت المصانع المنتمية الى الفئة الثالثة، بينما

٣٥.٥% شملت المصانع المنتمية الى الفئة الرابعة. (جدول رقم ١ ورسم بياني رقم ٣).

ويلاحظ ان ٦٤.٥% من القرارات سُجِّلَت في محافظة جبل لبنان، ٤٢.٢% منها انشاء واستثمار، اما بالنسبة للفئة

فتصدرتها الفئة الثالثة بـ ٤٣ قراراً، العدد الاكبر منها صدرت في شهر ايلول، تليها محافظة البقاع بـ ١٣.٦%. اما

محافظة بيروت فقد سجلت النسبة الادنى من القرارات (٣%)، جميعها قرارات انشاء واستثمار ومعظمها صدرت في

شهري آب وايلول. (جدول ٢ و ٣ و ٤)

ومن المناطق التي سجلت عدداً ملحوظاً من القرارات فقد برزت المكلس (٨ قرارات، ٤ منها انشاء واستثمار

والعدد الاكبر من قراراتها من الفئة الثالثة) ومنطقة برج حمود (٧ قرارات، ٣ منها قرارات انشاء واستثمار ومعظم

قراراتها من الفئة الرابعة) ومنطقة جديدة المتن (٧ قرارات، ٤ منها قرارات انشاء واستثمار ومعظم قراراتها من الفئة

الثانية). (جدول ٥ و ٦)

اما بالنسبة الى توزيع القرارات بحسب الصنف المنتج فقد كان نصيب صناعة مواد البناء هو الاكبر بنسبة

٢١.٩% معظمها قرارات انشاء ومن الفئة الثانية وتصدرها جبل لبنان بـ ٢٦ قراراً، تليها مباشرة صناعة المواد الغذائية

بنسبة ٢١.٣% معظمها قرارات انشاء واستثمار ومن الفئة الرابعة وتصدرها جبل لبنان والبقاع بـ ١٤ قراراً. (جدول

رقم ٧ و ٨ و ٩)

جدول رقم ١ - توزيع القرارات المتعلقة بالتراخيص الصناعية بحسب نوع القرار والفئة خلال النصف الثاني من العام ٢٠١١

المجموع	تنبيه/طلب تسوية/اعادة فتح مصنع	عدم الموافقة على انشاء معمل /اقفال معمل	نقل حق ترخيص	تعديل ترخيص	انشاء واستثمار	استثمار	تجديد انشاء	انشاء	
٠									الفئة ١
٣٣	٤	٤	٩	١	١	٤		١٠	الفئة ٢
٦٣	٣	٤	١٠	٤	١٨	٣	٣	١٨	الفئة ٣
٦٠	١	٢	٨		٣٠	٢	٣	١٤	الفئة ٤
١٣	٠	١	١		١١				الفئة ٥
١٦٩	٨	١١	٢٨	٥	٦٠	٩	٦	٤٢	المجموع

جدول رقم ٢ - توزيع القرارات المتعلقة بالتراخيص الصناعية بحسب نوع القرار والمحافظة خلال النصف الثاني من العام ٢٠١١

المجموع	تنبيه/طلب تسوية/اعادة فتح مصنع	عدم الموافقة على انشاء معمل /اقفال معمل	نقل حق ترخيص	تعديل ترخيص	انشاء واستثمار	استثمار	تجديد انشاء	انشاء	
٢٣	٤	١	٢	١	٤		٣	٨	البقاع
٩	٠	١	٠		٣	٢		٣	النبطية
٥	٠	٠	٠		٥				بيروت
١٠٩	٤	٥	٢١	٤	٤٦	٢	٢	٢٥	جبل لبنان
٩	٠	١	٣		١	٢		٢	لبنان الجنوبي
١٤	٠	٣	٢		١	٣	١	٤	لبنان الشمالي
١٦٩	٨	١١	٢٨	٥	٦٠	٩	٦	٤٢	المجموع

جدول رقم ٣ - توزيع القرارات المتعلقة بالتراخيص الصناعية بحسب الفئة والمحافظة خلال النصف الثاني من العام ٢٠١١

المجموع	الفئة ٥	الفئة ٤	الفئة ٣	الفئة ٢	الفئة ١	
٢٣	١	١١	٧	٤		البقاع
٩		٤	٣	٢		النبطية
٥	٢	٢	١			بيروت
١٠٩	١٠	٣٦	٤٣	٢٠		جبل لبنان
٩		٢	٣	٤		لبنان الجنوبي
١٤		٥	٦	٣		لبنان الشمالي
١٦٩	١٣	٦٠	٦٣	٣٣	٠	المجموع

جدول رقم ٤ - توزيع القرارات المتعلقة بالتراخيص الصناعية بحسب الشهر والمحافظة خلال النصف الثاني من العام ٢٠١١

المجموع	كانون الاول	تشرين الثاني	تشرين الاول	أيلول	آب	تموز	
٢٣	٩		٧	٤	١	٢	البقاع
٩	٥		٢			٢	النبطية
٥	١			٢	٢		بيروت
١٠٩	٢٥	١٥	١٢	٢٨	١٥	١٤	جبل لبنان
٩	١	١	٢	٣		٢	لبنان الجنوبي
١٤	٥	٣	١	٢		٣	لبنان الشمالي
١٦٩	٤٦	١٩	٢٤	٣٩	١٨	٢٣	المجموع

جدول رقم ٥ - توزيع القرارات المتعلقة بالتراخيص الصناعية في ابرز المناطق الصناعية بحسب نوع القرار خلال النصف الثاني من العام ٢٠١١

المجموع	تنبيه/طلب تسوية/اعادة فتح مصنع	عدم الموافقة على انشاء معمل / اقبال معمل	نقل حق ترخيص	تعديل ترخيص	انشاء واستثمار	استثمار	تجديد انشاء	انشاء	
٨			٣		٤	١			المكلس
٧	١		٢		٣			١	برج حمود
٧			٢		٤			١	جديدة المتن
٦			٢		٤				البوشرية
٦	١			١	١		١	٢	زحلة حوش الامراء
٥			١		٢	١		١	زوق مصبح
٥					٢		١	٢	مزرعة يشوع
٤								٤	المتين
٣			١		١	١			بساتين طرابلس
٣			١		٢				بشامون
٣					١		١	١	تعنايل
٣					٢			١	رومية
٣					٣				سن الفيل
٣					١			٢	الشويقات القبة
٣				١	١			١	كفرشيما

جدول رقم ٦ - توزيع القرارات المتعلقة بالتراخيص الصناعية في ابرز المناطق الصناعية بحسب الفئة خلال النصف الثاني من العام ٢٠١١

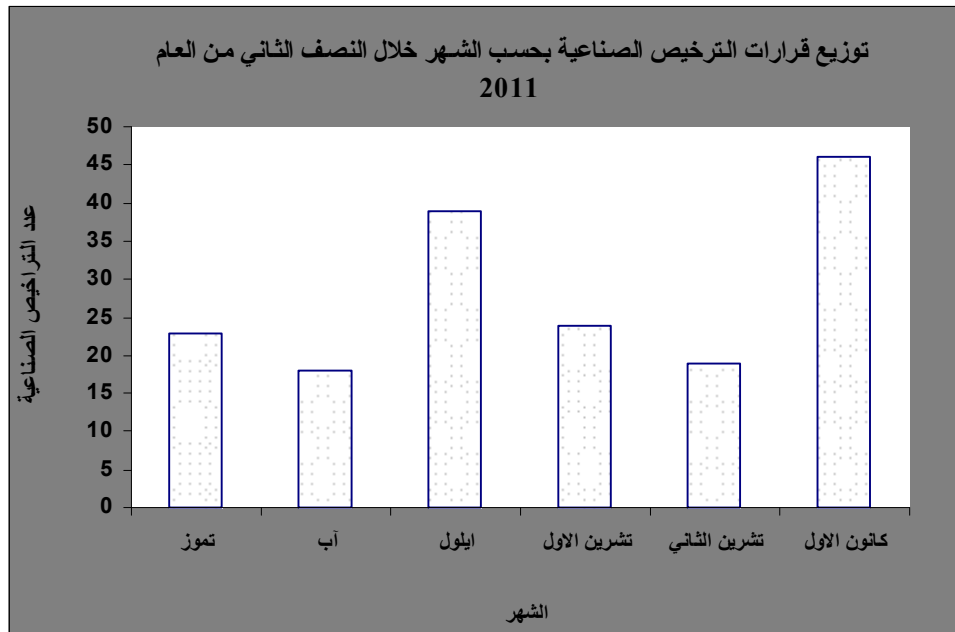
المجموع	الفئة ٥	الفئة ٤	الفئة ٣	الفئة ٢	الفئة ١	
٨	١	٣	٤			المكلس
٧		٤	٢	١		برج حمود
٧	١		٢	٤		جديدة المتن
٦	١	٣	٢			البوشرية
٦		٣	٣			زحلة حوش الامراء
٥		٢	٢	١		زوق مصبح
٥		٣	٢			مزرعة يشوع
٤		١	٣			المتين
٣		٢	١			بساتين طرابلس
٣		٢	١			بشامون
٣		١	٢			تعنايل
٣			٣			روميه
٣		٣				سن الفيل
٣			٢	١		الشويقات القبة
٣		١	١	١		كفرشما

جدول رقم ٧ - توزيع القرارات المتعلقة بالتراخيص الصناعية بحسب الفئة والصف خلال النصف الثاني من العام ٢٠١١

المجموع	الفئة ٥	الفئة ٤	الفئة ٣	الفئة ٢	الفئة ١	
٣٧			١٧	٢٠		مواد بناء
٣٦	٢	٢٧	٦	١		صناعة المواد الغذائية
١٩		٨	١١			المنتجات المعدنية والكهربائية الفنية
١٢			١١	١		المطاط والپلاستيك
٩	٨	١				النشر و الطباعة و وسائل الاعلان
٩		٥	١	٣		صناعة المعادن الاولية
٩		٥	٤			صناعة المقروشات و الخشب
٧			٤	٣		الصناعات الكيماوية
٧		٦	١			صناعة ادوات و تجهيزات مختلفة
٧	٢	٥				صناعة الملابس و المواد و صبغ الفرو
٥			٥			صناعة الآلات (الماكينات)
٥				٥		منتجات المناجم والمقالع
٢	١		١			المنتجات النسيجية
٢			٢			صناعات عائدة للمواصلات
٢		٢				صناعة الورق
١		١				انتاج آلات و معدات كهربائية مختلفة
١٦٩	١٣	٦٠	٦٣	٣٣	٠	المجموع

جدول رقم ٨ - توزيع القرارات المتعلقة بالتراخيص الصناعية بحسب المحافظة والصنف خلال النصف الثاني من العام ٢٠١١

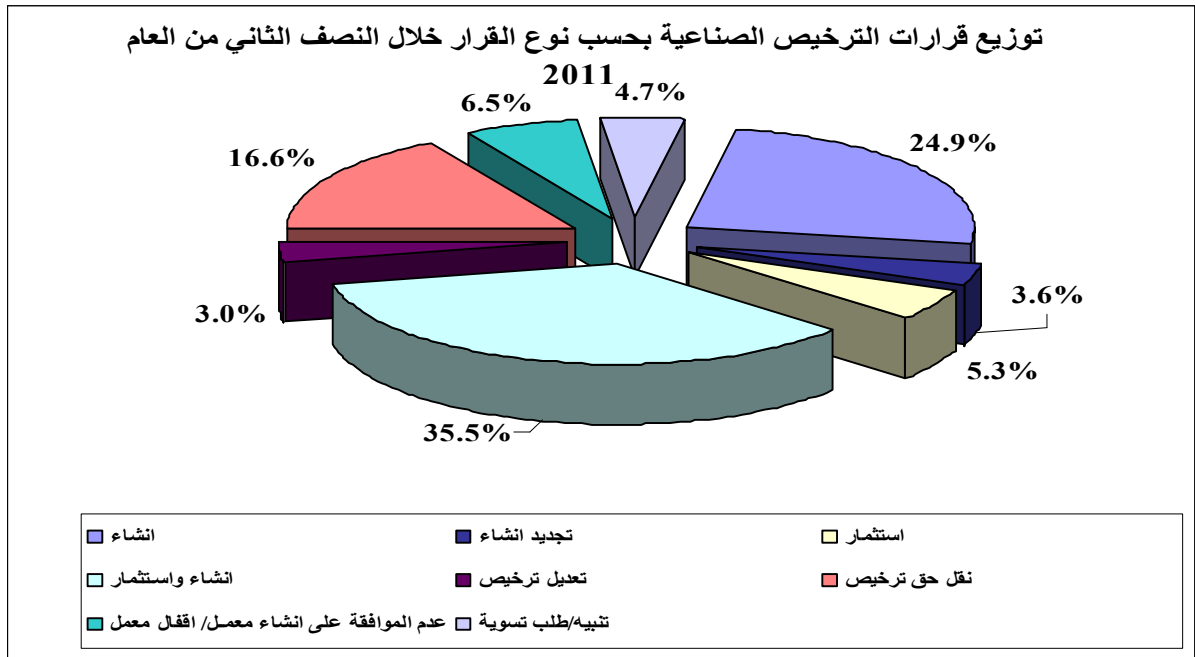
المجموع	لبنان الشمالي	لبنان الجنوبي	جبل لبنان	بيروت	النبطية	البقاع	
37	2	4	26		2	3	مواد بناء
36	4	1	14	1	2	14	صناعة المواد الغذائية
19	1		13	1	1	3	المنتجات المعدنية و الكهربائية الفنية
12	3		8			1	المطاط و البلاستيك
9			8		1		النشر و الطباعة و وسائل الاعلان
9			8			1	صناعة المعادن الاولية
9	1	1	6		1		صناعة المفروشات و الخشب
7	1	1	5				الصناعات الكيماوية
7	1		6				صناعة ادوات و تجهيزات مختلفة
7			5	2			صناعة الملابس و المواد و صبغ الفرو
5		1	2		2		صناعة الآلات (الماكينات)
5		1	3			1	منتجات المناجم و المقالع
2			2				المنتجات النسيجية
2			2				صناعات عائدة للمواصلات
2	1		1				صناعة الورق
1				1			انتاج آلات و معدات كهربائية مختلفة
169	14	9	109	5	9	23	المجموع



رسم بياني رقم ١

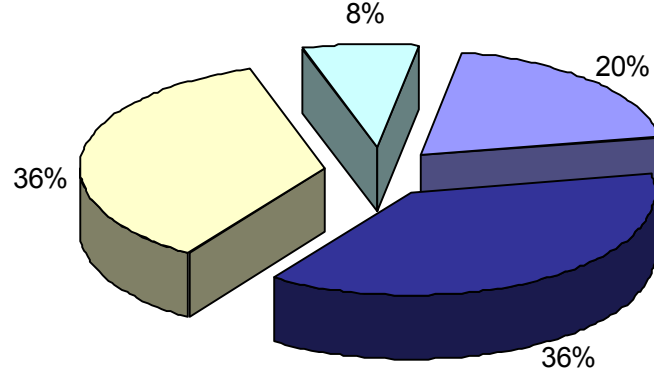
جدول رقم ٩ - توزيع القرارات المتعلقة بالتراخيص الصناعية بحسب نوع القرار والصف خلال النصف الثاني من العام ٢٠١١

المجموع	تنبيه/طلب تسوية/اعادة فتح مصنع	عدم الموافقة على انشاء معمل/ اقفال معمل	نقل حق ترخيص	تعديل ترخيص	انشاء واستثمار	استثمار	تجديد انشاء	انشاء	
٣٧	٤	٣	٧		٢	٤		١٧	مواد بناء
٣٦	١	٢	١	٢	١٤	٢	٤	١٠	صناعة المواد الغذائية
١٩			٣		١٢		١	٣	المنتجات المعدنية و الكهربائية الفنية
١٢	٢	١	٠	١	٥	١		٢	المطاط و البلاستيك
٩		١	١		٦			١	النشر و الطباعة و وسائل الاعلان
٩	١	٢	٢	١	١			٢	صناعة المعادن الاولية
٩			٣		٥	١			صناعة المفروشات و الخشب
٧			٣		١	١	١	١	الصناعات الكيماوية
٧			١		٤			٢	صناعة ادوات و تجهيزات مختلفة
٧			١		٦				صناعة الملابس و المواد و صبغ الفرو
٥		١	٠		٢			٢	صناعة الآلات (الماكينات)
٥		١	٢	١				١	منتجات المناجم و المقالع
٢			١		١				المنتجات النسيجية
٢			٢						صناعات عاندة للمواصلات
٢			١					١	صناعة ورق
١					١				انتاج آلات و معدات كهربائية مختلفة
١٦٩	٨	١١	٢٨	٥	٦٠	٩	٦	٤٢	المجموع



رسم بياني رقم ٢

توزيع قرارات الترخيص الصناعية بحسب الفئة خلال النصف الثاني من العام 2011



الفئة الثانية

الفئة الثالثة

الفئة الرابعة

الفئة الخامسة

رسم بياني رقم ٣