

الجمهورية اللبنانية
وزارة الصناعة



تقرير عن قرارات الترخيص الصناعية اللبنانية

خلال العام ٢٠١٧

إعداد:

وزارة الصناعة

مصلحة المعلومات الصناعية

الفهرس

I- تقرير عن قرارات الترخيص خلال العام ٢٠١٧	٢
١. توزيع قرارات الترخيص بحسب نوع القرار والفئة خلال العام ٢٠١٧	٢
٢. توزيع قرارات الترخيص بحسب المحافظة والقضاء خلال العام ٢٠١٧	٣
٣. توزيع قرارات الترخيص بحسب النشاط الصناعي خلال العام ٢٠١٧	٣
II- ملحق الجداول	٤
III- ملحق الرسوم البيانية	١١



I- تقرير عن قرارات الترخيص خلال العام ٢٠١٧

بلغ عدد القرارات المتعلقة بالتراخيص الصناعية للمصانع على انواعها خلال العام ٢٠١٧، ٦٥٢ قراراً، وقد سُجل خلال شهر تشرين الأول صدور العدد الاكبر منها (٩٢ قراراً) اما العدد الادنى فقد سُجل خلال شهر أيلول (٨ قرارات). (جدول رقم ١ ورسم بياني رقم ١)

مع الاشارة الى ان عدد قرارات الانشاء خلال الخمسة اعوام الماضية بلغ الف و٨٢ قراراً وبلغ عدد قرارات الانشاء والاستثمار خلال هذه الفترة ٥٨٠ قراراً كما بلغ عدد قرارات الاستثمار خلال الفترة عينها ٥٤١ قراراً، اما بالنسبة لتجديد رخصة انشاء فقد بلغ عددها خلال هذه الفترة ٨٧ قراراً وتم اصدار خلال الفترة عينها قراري تجديد رخصة استثمار.

الامر الذي مفاده ان المعدل السنوي لإنشاء وانشاء واستثمار واستثمار المصانع بلغ ٤٤٠ مصنعاً بعد حذف قرارات تجديد رخصة الانشاء والاستثمار.

المجموع	تجديد رخصة استثمار	تجديد رخصة انشاء	استثمار	انشاء واستثمار	انشاء	المجموع
2,292	2	87	541	580	1,082	

١. توزيع قرارات الترخيص بحسب نوع القرار والفئة خلال العام ٢٠١٧

احتلت القرارات المتعلقة بتراخيص الانشاء النسبة الأعلى (٢٩.٦%)، العدد الاكبر منها هو من الفئة الثالثة (٨٥ قراراً) بينما بلغت نسبة القرارات المتعلقة بتراخيص الاستثمار ١٨.٦%، العدد الاكبر منها هو من الفئة الثالثة (٦٦ قراراً)، اما نسبة القرارات المتعلقة بتراخيص الانشاء والاستثمار فبلغت ١٦.٤%. (جدول رقم ٢ ورسم بياني رقم ٢)

اما بالنسبة لتوزيع القرارات بحسب الفئات، ف ٣٧.٤% من القرارات شملت المصانع المنتمية الى الفئة الرابعة، تليها المصانع المنتمية الى الفئة الثالثة بنسبة ٣٢.٨%. (جدول رقم ٢ ورسم بياني رقم ٣).

ملاحظة: - تم اعتماد النشاط الصناعي الرئيسي للمصانع والفئة الخاصة بهذا النشاط.

- ان تراخيص الانشاء تتضمن تراخيص الانشاء للمصانع منشأة سابقاً والتي للمصانع في طور الانشاء عند التقدم بالطلب.



٢. توزيع قرارات الترخيص بحسب المحافظة والقضاء خلال العام ٢٠١٧

ويلاحظ ان ٣٩.٣% من القرارات سُجلت في محافظة جبل لبنان، العدد الاكبر منها في قضاء المتن (٩٥ قراراً)، و٢٥% منها انشاء واستثمار، اما بالنسبة للفئة فتصدرتها الفئة الرابعة بـ ١٠٤ قرارات، وقد صدر العدد الاكبر في شهر تشرين الأول، تليها محافظة البقاع بنسبة ٢٧.٦% من القرارات، العدد الاكبر منها في قضاء زحلة (٨١ قراراً)، و٣٧.٨% منها انشاء، فمحافظة لبنان الشمالي بنسبة ١٤.٤%. (جدول ٣ و ٤ و ٥ و ٦)

ومن المناطق الصناعية التي سجلت عدداً ملحوظاً من القرارات فقد برزت الشويفات (١٩ قراراً، ٦ منها استثمار، وقراراتها من الفئات الثانية والثالثة والرابعة) وزحلة حوش الامراء اراضي (١٥ قراراً، ٦ منها انشاء و٦ منها استثمار العدد الاكبر منها من الفئة الرابعة). (جدول ٧ و ٨)

٣. توزيع قرارات الترخيص بحسب النشاط الصناعي خلال العام ٢٠١٧

اما بالنسبة الى توزيع القرارات بحسب النشاط الصناعي فقد كان نصيب الصناعات الغذائية هو الاكبر بـ ٢١٩ قراراً (٣٣.٦%)، ٦٢.١% منها هي من الفئة الرابعة، ومن بينها ٤٧ قراراً انشاء واستثمار، تليها مباشرة الصناعات الكيماوية وصناعة مواد البناء بنسبة ١٠.٤% ومعظم قراراتهما تنتمي الى الفئة الثالثة. (جدول رقم ٩ و ١٠ و ١١ و ١٢)

مع الاشارة الى انه تم خلال العام ٢٠١٧ اصدار ٦ قرارات طلب تسوية لـ ١٦٣ مصنعاً يعملون دون ترخيص نظامي، و٣ قرارات تنبيه لـ ٢٧٥ مصنعاً مخالفاً و٧ قرارات اقفال مؤقت لـ ٥٩ مصنعاً مخالفاً، لم نورد تفاصيلها في هذا التقرير.



II - ملحق الجداول

جدول رقم ١. توزيع قرارات الترخيص بحسب الشهر خلال العام ٢٠١٧

المجموع	كانون الاول	تشرين الثاني	تشرين الاول	أيلول	آب	تموز	حزيران	أيار	نيسان	آذار	شباط	كانون الثاني	عدد قرارات الترخيص
652	91	22	92	8	78	38	58	65	51	53	68	28	

جدول رقم ٢. توزيع قرارات الترخيص بحسب نوع القرار والفئة خلال العام ٢٠١٧

المجموع	تجديد رخصة انشاء	تعديل ترخيص / نقل حق ترخيص	عدم الموافقة على انشاء معمل / اقفال مؤقت / الغاء قرار استثمار	تنبيه / طلب تسوية / اعادة فتح معمل	انشاء واستثمار	استثمار	انشاء	
4		2				1	1	فئة اولى
149	3	11	31	22	1	30	51	فئة ثانية
214	8	20	16	18	1	66	85	فئة ثالثة
244	5	20	11	48	84	22	54	فئة رابعة
41		1	4	11	21	2	2	فئة خامسة
652	16	54	62	99	107	121	193	المجموع

جدول رقم ٣. توزيع قرارات الترخيص بحسب نوع القرار والمحافظة خلال العام ٢٠١٧

المجموع	تجديد رخصة انشاء	تعديل ترخيص / نقل حق ترخيص	عدم الموافقة على انشاء معمل / اقفال مؤقت / الغاء قرار استثمار	تنبيه / طلب تسوية / اعادة فتح معمل	انشاء واستثمار	استثمار	انشاء	
256	3	29	26	27	64	45	62	جبل لبنان
180	7	10	31	18	15	31	68	البقاع
94	3	12		34	8	13	24	لبنان الشمالي
59	2	1	2	10	6	15	23	لبنان الجنوبي
41	1	1	3	5	2	16	13	النبطية
22		1	0	5	12	1	3	بيروت
652	16	54	62	99	107	121	193	المجموع

جدول رقم ٤. توزيع قرارات الترخيص بحسب الفئة والمحافظة خلال العام ٢٠١٧

المجموع	فئة خامسة	فئة رابعة	فئة ثالثة	فئة ثانية	فئة اولى	
256	22	104	86	44		جبل لبنان
180	6	68	63	40	3	البقاع
94	5	30	23	35	1	لبنان الشمالي
59	1	15	24	19		لبنان الجنوبي
41	2	13	17	9		النبطية
22	5	14	1	2		بيروت
652	41	244	214	149	4	المجموع

جدول رقم ٥. توزيع قرارات الترخيص بحسب المحافظة والشهر خلال العام ٢٠١٧

المجموع	كانون الاول	تشرين الثاني	تشرين الاول	أيلول	آب	تموز	حزيران	أيار	نيسان	آذار	شباط	كانون الثاني	
256	24	7	34	2	32	20	20	30	27	20	26	14	جبل لبنان
180	36	4	29	5	22	8	20	17	2	13	19	5	البقاع
94	7	5	15	1	17	7	6	4	10	5	13	4	لبنان الشمالي
59	14	1	8		4	1	6	8	4	6	5	2	لبنان الجنوبي
41	7	1	6		3	2	5		2	8	5	2	النبطية
22	3	4					1	6	6	1		1	بيروت
652	91	22	92	8	78	38	58	65	51	53	68	28	المجموع

جدول رقم ٦. توزيع قرارات الترخيص بحسب نوع القرار والقضاء خلال العام ٢٠١٧

المجموع	تجديد رخصة انشاء	تعديل ترخيص / نقل حق ترخيص	عدم الموافقة على انشاء معمل / اقفال مؤقت / الغاء قرار استثمار	تنبيه / طلب تسوية / اعادة فتح معمل	انشاء واستثمار	استثمار	انشاء	
95		11	8	9	27	17	23	المتن
81	2	8	12	9	9	11	30	زحلة
64	1	6	12	7	9	12	17	عاليه
59	2	1	8	6	5	13	24	بعلبك
40	1			7	6	11	15	صيدا
33	1	3	2	1	3	9	14	جبيل
29		3	3	6	12	1	4	بعيدا
28	1	1	11	3		5	7	البقاع الغربي
22	1	2	1	3	8	4	3	الشوف
22		1		5	12	1	3	بيروت
20		6		2	1	6	5	الكورة
20			2	3	1	8	6	النبطية
20		3		10		1	6	عكار
17				14			3	المنية الضنية
16	2			2	1	6	5	البترون
14	1		1	1		3	8	صور
13		4		1	5	2	1	كسروان
12		1			1	6	4	بنت جبيل
10		2		4	3		1	زغرتا
10	1	1		1	3		4	طرابلس
7	2						5	راشيا
6	1			1		2	2	مرجعيون
5					1	2	2	الهرميل
5		1	1	2		1		جزين
3			1	1			1	حاصبيا
1				1				بشري
652	16	54	62	99	107	121	193	المجموع

جدول رقم ٧. توزيع قرارات الترخيص في ابرز المناطق الصناعية بحسب نوع القرار خلال العام ٢٠١٧

المجموع	تجديد رخصة انشاء	تعديل ترخيص / نقل حق ترخيص	عدم الموافقة على انشاء معمل / اقفال مؤقت / الغاء قرار استثمار	تنبيه / طلب تسوية / اعادة فتح معمل	انشاء واستثمار	استثمار	انشاء	
19		1	4	5	2	6	1	شويفات
15	1	1			1	6	6	زحلة حوش الامراء اراضي
12				1	1	6	4	غازية
11			1	2	6		2	برج حمود
10		1	1		4	1	3	بوشرية
9		1	1			1	6	تعنايل
9	1			1		3	4	شكا
9			1	2			6	عاليه
9						3	6	غرزوز
9			8	1				قرعون
7			2	2	1	2		دكوانة

جدول رقم ٨. توزيع قرارات الترخيص في ابرز المناطق الصناعية بحسب الفئة خلال العام ٢٠١٧

المجموع	فئة خامسة	فئة رابعة	فئة ثالثة	فئة ثانية	فئة اولى	
19		5	7	7		شويفات
15		10	4		1	زحلة حوش الامراء اراضي
12		2	7	3		غازية
11	7	2	1	1		برج حمود
10	2	2	5	1		بوشرية
9		2	7			تعنايل
9		1	2	6		شكا
9		3	6			عاليه
9		5	4			غرزوز
9				9		قرعون
7	2	3	2			دكوانة

جدول رقم ٩. توزيع قرارات الترخيص بحسب الفئة والنشاط الصناعي خلال العام ٢٠١٧

المجموع	فئة خامسة	فئة رابعة	فئة ثالثة	فئة ثانية	فئة اولى	
219	19	136	36	28		صناعة المواد الغذائية
68			54	13	1	الصناعات الكيماوية
68		3	40	24	1	مواد بناء
51			2	49		منتجات المناجم والمقالع
38			35	3		المطاط والبلاستيك
30		16	14			المنتجات المعدنية والكهربائية الفنية
28		20	8			صناعة المفروشات والخشب
27				25	2	المواد المنجمية
19	12	5	2			صناعة ادوات وتجهيزات مختلفة
18		18				استخراج و توزيع المياه
17	1	16				صناعة الورق
16		8	3	5		صناعة المعادن الاولية
14		1	13			صناعة الآلات (الماكينات)
12	7	5				النشر والطباعة ووسائل الاعلان
7		4	3			انتاج آلات ومعدات كهربائية مختلفة
6	2	4				صناعة الملابس والمواد وصيغ الفرو
4		2	2			صناعة الجلود
3		3				المنتجات النسيجية
2				2		اعادة تصنيع
2		2				معدات طبية وبصرية
1			1			النقل
1		1				صناعات عائدة للمواصلات
1			1			منتجات التبغ
652	41	244	214	149	4	المجموع



جدول رقم ١٠. توزيع قرارات الترخيص بحسب نوع القرار والنشاط الصناعي خلال العام ٢٠١٧

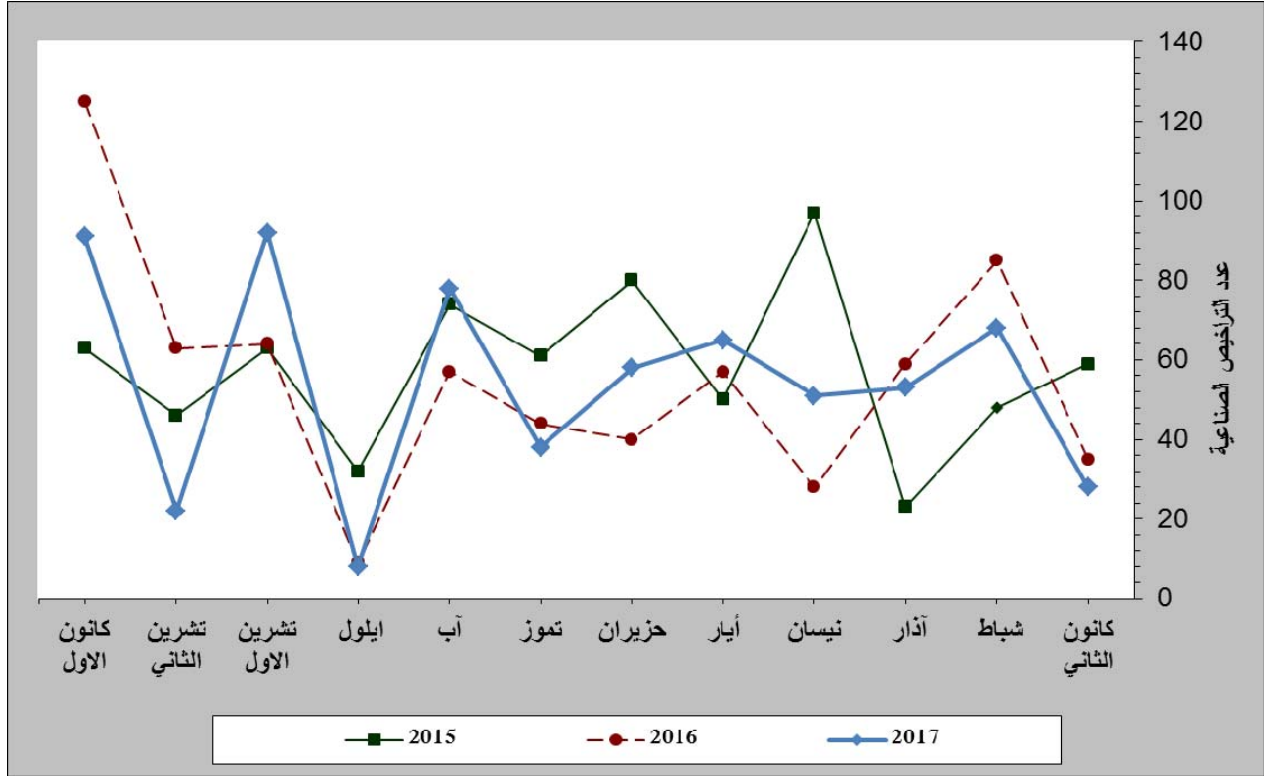
المجموع	تجديد رخصة انشاء	تعديل ترخيص / نقل حق ترخيص	عدم الموافقة على انشاء معمل / اقفال مؤقت / الغاء قرار استثمار	تنبيه / طلب تسوية / اعادة فتح معمل	انشاء واستثمار	استثمار	انشاء	
219	7	26	21	39	47	30	49	صناعة المواد الغذائية
68	2	6	5	8	1	16	30	الصناعات الكيماوية
68	3	6	10	4	1	22	22	مواد بناء
51	1	5	12	8		9	16	منتجات المناجم والمقالع
38	1	2	3	1		12	19	المطاط والبلاستيك
30	2	1		2	4	9	12	المنتجات المعدنية والكهربائية الفنية
28		2	3	6	7	1	9	صناعة المفروشات والخشب
27		1	1	8		5	12	المواد المنجمية
19		1	1		14	2	1	صناعة ادوات وتجهيزات مختلفة
18				18				استخراج و توزيع المياه
17		1			10	1	5	صناعة الورق
16		1	1	1	4	3	6	صناعة المعادن الاولية
14		0	1	1	1	7	4	صناعة الآلات (الماكينات)
12		1	4	2	4	1		النشر والطباعة ووسائل الاعلان
7					4	2	1	انتاج آلات ومعدات كهربائية مختلفة
6				1	5			صناعة الملابس والمواد وصيغ الفرو
4					2		2	صناعة الجلود
3		1			2			المنتجات النسيجية
2							2	اعادة تصنيع
2					1		1	معدات طبية وبصرية
1							1	النقل
1							1	صناعات عائدة للمواصلات
1						1		منتجات التبغ
652	16	54	62	99	107	121	193	المجموع

جدول رقم ١١. توزيع قرارات الترخيص بحسب المحافظة والنشاط الصناعي خلال العام ٢٠١٧

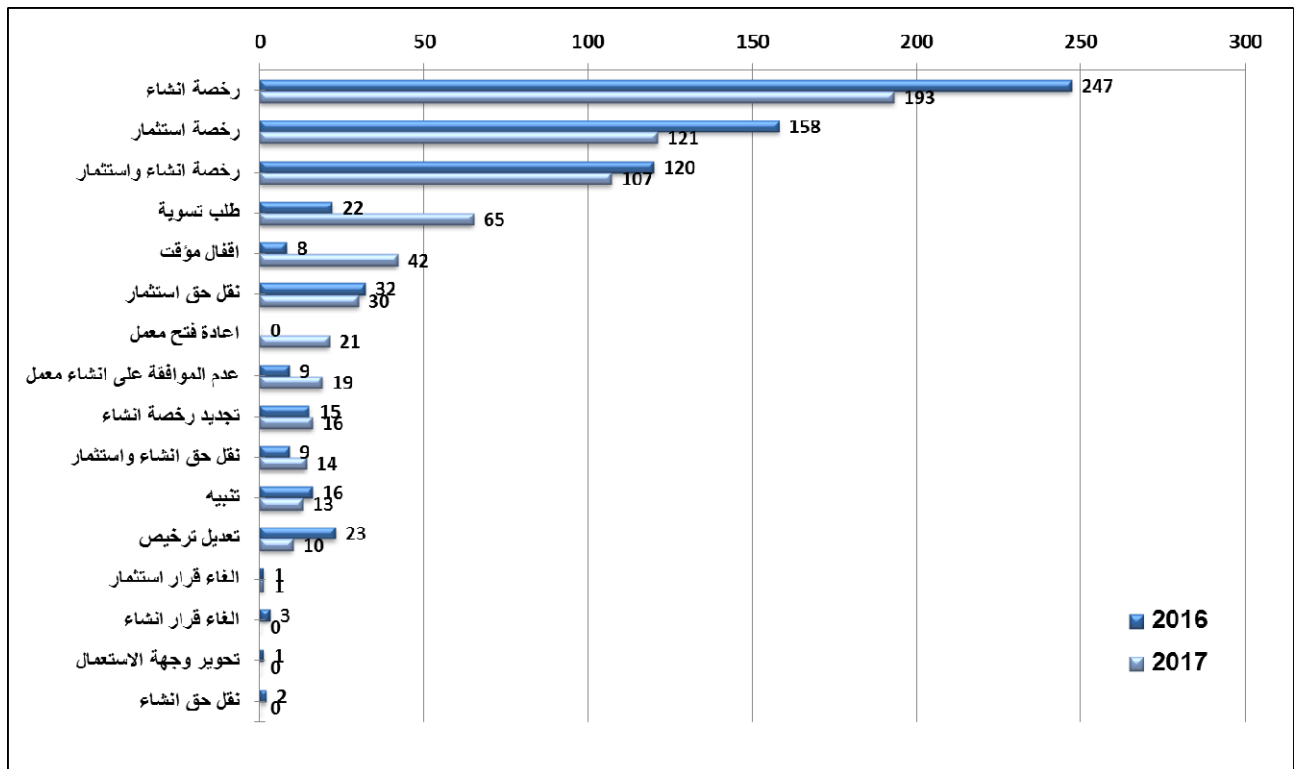
المجموع	بيروت	النبطية	لبنان الجنوبي	لبنان الشمالي	البقاع	جبل لبنان	
219	7	9	11	37	89	66	صناعة المواد الغذائية
68	1	3	7	13	25	19	الصناعات الكيماوية
68		11	11	7	12	27	مواد بناء
51	1	2	8	9	17	14	منتجات المناجم والمقالع
38		4	3	3	11	17	المطاط والبلاستيك
30		1	3	1	6	19	المنتجات المعدنية والكهربائية الفنية
28			2	8	3	15	صناعة المفروشات والخشب
27		3	5	11	8		المواد المنجمية
19	5	1	1		1	11	صناعة ادوات وتجهيزات مختلفة
18	5	2	2	1		8	استخراج و توزيع المياه
17			1	1	3	12	صناعة الورق
16		3	1	3	2	7	صناعة المعادن الاولية
14		2	1		2	9	صناعة الآلات (الماكينات)
12						12	النشر والطباعة ووسائل الاعلان
7	1		2			4	انتاج آلات ومعدات كهربائية مختلفة
6	2					4	صناعة الملابس والمواد وصبغ الفرو
4			1			3	صناعة الجلود
3						3	المنتجات النسيجية
2						2	اعادة تصنيع
2						2	معدات طبية وبصرية
1						1	النقل
1					1		صناعات عائدة للمواصلات
1						1	منتجات التبغ
652	22	41	59	94	180	256	المجموع



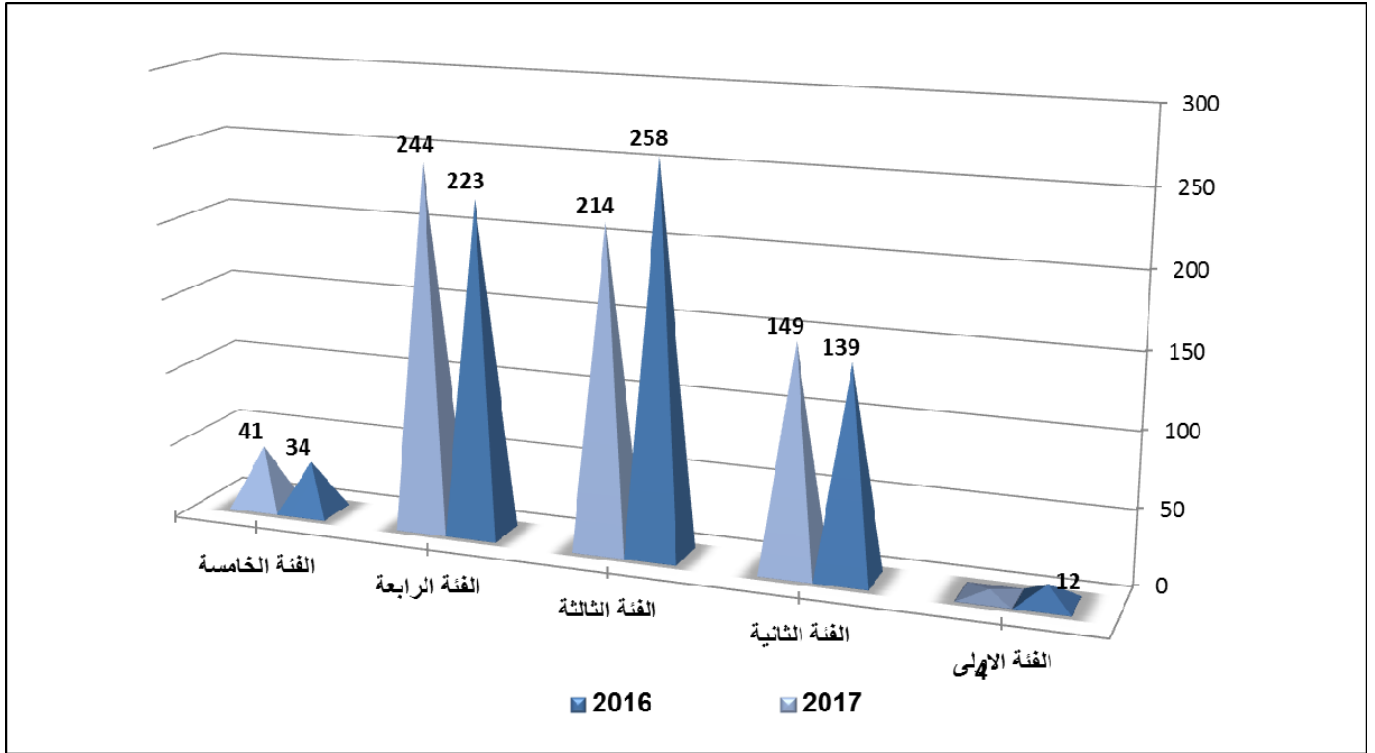
III - ملحق الرسوم البيانية



رسم بياني رقم ١. مقارنة عدد قرارات الترخيص الصناعية خلال الاعوام ٢٠١٥ - ٢٠١٦ - ٢٠١٧



رسم بياني رقم ٢. توزيع قرارات الترخيص الصناعية بحسب نوع الترخيص خلال عامي ٢٠١٦ - ٢٠١٧



رسم بياني رقم ٣. توزيع قرارات الترخيص الصناعية بحسب فئة الترخيص خلال عامي ٢٠١٦ - ٢٠١٧