

تقرير عن قرارات الترخيص الصناعية اللبنانية

خلال النصف الاول من العام ٢٠١٢

الجمهورية اللبنانية
وزارة الصناعة

إعداد:

مصلحة المعلومات الصناعية



تقرير عن قرارات الترخيص خلال النصف الاول من العام ٢٠١٢

بلغ عدد القرارات المتعلقة بالتراخيص الصناعية للمصانع خلال النصف الاول من هذا العام ١٨٠ قراراً. وقد سُجل خلال شهر حزيران صدور العدد الاكبر منها (٤٤ قراراً) اما العدد الادنى فقد سُجل خلال شهر كانون الثاني (١٨ قراراً). (رسم بياني رقم ١)

احتلت القرارات المتعلقة بتراخيص الانشاء والاستثمار النسبة الأعلى (٣٤.٤٪) ومعظمها من الفئة الرابعة (٢٩ قراراً) بينما بلغت نسبة القرارات المتعلقة بتراخيص الانشاء ٢٢.٢٪، العدد الاكبر منها هو من الفئة الثالثة (١٦ قراراً)، اما نسبة القرارات المتعلقة بتراخيص نقل حق ترخيص فبلغت ١١.٧٪. (جدول رقم ١ ورسم بياني رقم ٢)

اما بالنسبة لتوزيع القرارات بحسب الفئات، ف ٣٦.٧٪ من القرارات شملت المصانع المنتمية الى الفئة الرابعة، بينما ٣٦.١٪ شملت المصانع المنتمية الى الفئة الثالثة. (جدول رقم ١ ورسم بياني رقم ٣).

ويلاحظ ان ٦٥٪ من القرارات سُجلت في محافظة جبل لبنان، ٤٥.٣٪ منها انشاء واستثمار، اما بالنسبة للفئة فتصدرتها الفئة الثالثة ب ٤٩ قراراً، العدد الاكبر منها صدر في شهر حزيران، تليها محافظة لبنان الشمالي ب ١٠.٦٪. اما محافظة بيروت فقد سجلت النسبة الادنى من القرارات (٣.٣٪)، ٣ منها قرارات متعلقة بتراخيص الانشاء والاستثمار ومعظمها صدرت في شهر حزيران. (جدول ٢ و ٣ و ٤)

ومن المناطق الصناعية التي سجلت عدداً ملحوظاً من القرارات فقد برزت البوشرية (٩ قرارات، ٦ منها انشاء واستثمار ومعظم قراراتها من الفئة الثالثة) ومنطقة برج حمود (٧ قرارات، ٦ منها انشاء واستثمار، ومعظم قراراتها من الفئة الرابعة). (جدول ٥ و ٦)

اما بالنسبة الى توزيع القرارات بحسب الصنف المنتج فقد كان نصيب الصناعات الغذائية هو الاكبر ب ٤٩ قراراً (٢٧.٢٪)، ٥٩.٢٪ منها هي من الفئة الرابعة ومعظمها قرارات انشاء، وتصدرها جبل لبنان ب ٢٧ قراراً ٣ منها في زوق مصبح، تليها مباشرة صناعة مواد البناء بنسبة ١٥.٦٪ وتصدرها ايضاً جبل لبنان ب ١١ قراراً. (جدول رقم ٧ و ٨ و ٩ و ١٠)

جدول رقم ١- توزيع قرارات الترخيص بحسب نوع القرار والفئة خلال النصف الاول من العام ٢٠١٢

المجموع	انقضاء / الغاء قرار استثمار	تجديد رخصة انشاء	تعديل ترخيص	استثمار	تنبيه / طلب تسوية / اعادة فتح معمل	نقل حق ترخيص	انشاء	انشاء واستثمار	
1		1							الفئة ١
38	4	1	1	10	6	6	10		الفئة ٢
65	1	2	4	2	6	7	16	27	الفئة ٣
66		4	2	3	7	7	14	29	الفئة ٤
10			2	1		1		6	الفئة ٥
180	5	8	9	16	19	21	40	62	المجموع

جدول رقم ٢- توزيع قرارات الترخيص بحسب نوع القرار والمحافظة خلال النصف الاول من العام ٢٠١٢

المجموع	انقضاء / الغاء قرار مصنع	تجديد رخصة انشاء	تعديل ترخيص	استثمار	تنبيه / طلب تسوية / اعادة فتح معمل	نقل حق ترخيص	انشاء	انشاء واستثمار	
117	3	2	7	6	11	17	18	53	جبل لبنان
19	2	3		4	2	1	6	1	لبنان الشمالي
18		2	1	1	3	1	9	1	البقاع
11				2	2	1	5	1	النبطية
9		1	1	2			2	3	لبنان الجنوبي
6				1	1	1		3	بيروت
180	5	8	9	16	19	21	40	62	المجموع

جدول رقم ٣- توزيع قرارات الترخيص بحسب الفئة والمحافظة خلال النصف الاول من العام ٢٠١٢

المجموع	الفئة ٥	الفئة ٤	الفئة ٣	الفئة ٢	الفئة ١	
117	7	43	49	18		جبل لبنان
19		1	8	9	1	لبنان الشمالي
18		12	3	3		البقاع
11		1	5	5		النبطية
9	1	5		3		لبنان الجنوبي
6	2	4				بيروت
180	10	66	65	38	1	المجموع

جدول رقم ٤- توزيع قرارات الترخيص بحسب الشهر والمحافظة خلال النصف الاول من العام ٢٠١٢

المجموع	حزيران	أيار	نيسان	آذار	شباط	كانون الثاني	
117	28	26	26	14	11	12	جبل لبنان
19	5	5	2	2	4	1	لبنان الشمالي
18	5	3	4	2	3	1	البقاع
11	1	4	2		3	1	النبطية
9	2	4			1	2	لبنان الجنوبي
6	3		1	1		1	بيروت
180	44	42	35	19	22	18	المجموع

جدول رقم ٥- توزيع قرارات الترخيص في ابرز المناطق الصناعية بحسب نوع القرار خلال النصف الاول من العام ٢٠١٢

المجموع	اقفال مصنع / الغاء قرار استثمار	تجديد رخصة انشاء	تعديل ترخيص	استثمار	تنبيه / طلب تسوية / اعادة فتح معمل	نقل حق ترخيص	انشاء انشاء	انشاء واستثمار	
9						3		6	بوشرية
7				1				6	برج حمود
6			1				1	4	حالات
6	1				2	1		2	مكلس
4		1	1	1			1		انفه
4					1	1		2	جديدة المتن
4						1	1	2	دكوانة
4						1		3	روميه
4				1			1	2	شويات العمرسية
4							1	3	شياح
3					2			1	تعنايل
3					1	1		1	زوق مصبح
3								3	زوق مكابل
3							2	1	شكا
3				1			1	1	عين سعادة
3					1	1		1	مزرعة يشوع
3			3						نهر ابراهيم

جدول رقم ٦- توزيع قرارات الترخيص في ابرز المناطق الصناعية بحسب الفئة خلال النصف الاول من العام ٢٠١٢

المجموع	الفئة ٥	الفئة ٤	الفئة ٣	الفئة ٢	الفئة ١	
9		2	7			بوشرية
7		6	1			برج حمود
6		2	3	1		حالات
6	1		3	2		مكلس
4				3	1	انفه
4		2	2			جديدة المتن
4		1	2	1		دكوانة
4	1		3			روميه
4			2	2		شويقات العمروسية
4		3	1			شياح
3		2		1		تعنايل
3		1	2			زوق مصبح
3	2	1				زوق مكاييل
3			1	2		شكا
3		2		1		عين سعادة
3		2	1			مزرعة يشوع
3		1	2			نهر ابراهيم

جدول رقم ٧- توزيع قرارات الترخيص بحسب الفئة والصنف خلال النصف الاول من العام ٢٠١٢

المجموع	الفئة ٥	الفئة ٤	الفئة ٣	الفئة ٢	الفئة ١	
49		29	14	5	1	صناعة المواد الغذائية
28		2	9	17		مواد بناء
19		8	11			صناعة المفروشات و الخشب
16			11	5		الصناعات الكيماوية
15		8	7			المنتجات المعدنية و الكهربائية الفنية
10	7	2	1			النشر و الطباعة و وسائل الاعلان
9			1	8		منتجات المناجم والمقالع
6	2	4				صناعة الملابس و المواد و صبغ الفرو
5			5			المطاط و البلاستيك
4		4				المنتجات النسيجية
4		1	1	2		صناعة المعادن الاولية

4	1	2	1			صناعة ادوات و تجهيزات مختلفة
3		3				صناعة الجلود
3			3			صناعة الآلات (الماكينات)
3		2	1			انتاج آلات و معدات كهربائية مختلفة
1		1				معدات طبية و بصرية
1				1		اعادة تصنيع
180	10	66	65	38	1	المجموع

جدول رقم ٨- توزيع قرارات الترخيص بحسب المحافظة والصنف خلال النصف الاول من العام ٢٠١٢

المجموع	بيروت	لبنان الجنوبي	النبطية	البقاع	لبنان الشمالي	جبل لبنان	
49	1	2	3	10	6	27	صناعة المواد الغذائية
28		4	3	3	7	11	مواد بناء
19	1	1		1	1	15	صناعة المفروشات و الخشب
16			2		1	13	الصناعات الكيماوية
15		1	1	3	1	9	المنتجات المعدنية و الكهربائية الفنية
10	1	1				8	النشر و الطباعة و وسائل الاعلان
9				1	3	5	منتجات المناجم والمقالع
6	1					5	صناعة الملابس و المواد و صبغ الفرو
5						5	المطاط و البلاستيك
4						4	المنتجات النسيجية
4	1					3	صناعة ادوات و تجهيزات مختلفة
4			1			3	صناعة المعادن الاولية
3						3	انتاج آلات و معدات كهربائية مختلفة
3						3	صناعة الآلات (الماكينات)
3						3	صناعة الجلود
1			1				اعادة تصنيع
1	1						معدات طبية و بصرية
180	6	9	11	18	19	117	المجموع

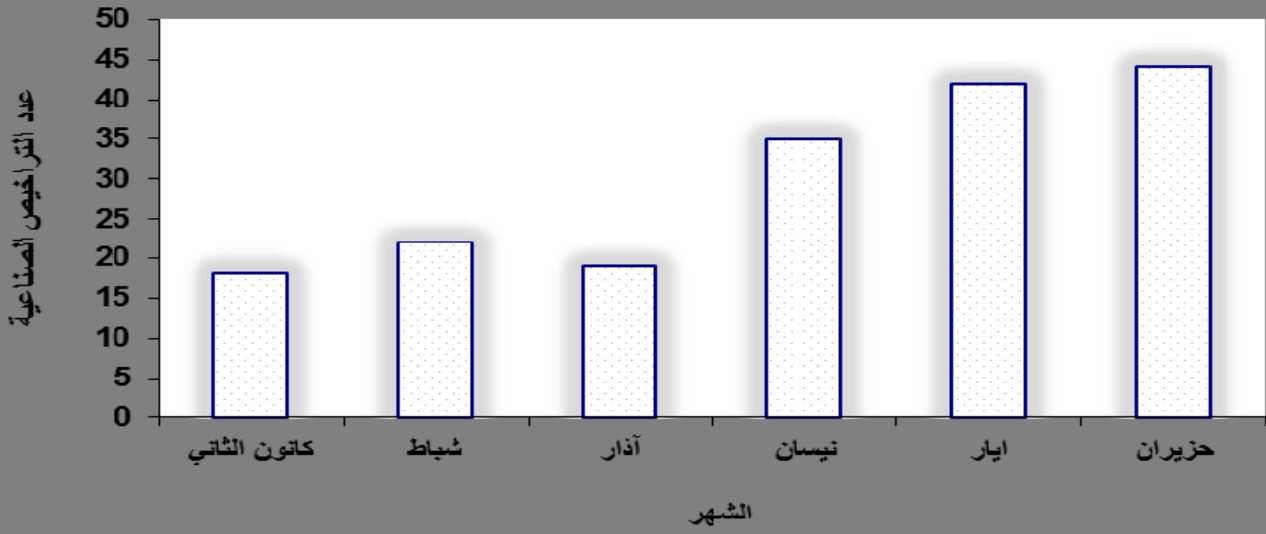
جدول رقم ٩- توزيع قرارات الترخيص بحسب نوع القرار والصنف خلال النصف الاول من العام ٢٠١٢

المجموع	ايقاف مصنع / الغاء قرار استثمار	تجديد رخصة انشاء	تعديل ترخيص	استثمار	تنبيه / طلب تسوية / اعادة فتح معمل	نقل حق ترخيص	انشاء	انشاء واستثمار	
49	1	4	3	5	8	6	13	9	صناعة المواد الغذائية
28	3		1	8	2	4	9	1	مواد بناء
19			1		2	2	1	13	صناعة المفروشات و الخشب
16			2	1	1	1	4	7	الصناعات الكيماوية
15		2			1		4	8	المنتجات المعدنية و الكهربائية الفنية
10		1	2	1		1		5	النشر و الطباعة و وسائل الاعلان
9	1	1		1	1	1	4		منتجات المناجم والمقالع
6					1	1		4	صناعة الملابس و المواد و صبغ الفرو
5					1	1		3	المطاط و البلاستيك
4					1			3	المنتجات النسيجية
4						1	2	1	صناعة المعادن الاولية
4						1	1	2	صناعة ادوات و تجهيزات مختلفة
3						1		2	صناعة الجلود
3						1	1	1	صناعة الآلات (الماكينات)
3							1	2	انتاج آلات و معدات كهربائية مختلفة
1								1	معدات طبية و بصرية
1					1				اعادة تصنيع
180	5	8	9	16	19	21	40	62	المجموع

جدول رقم ١٠ - توزيع قرارات الترخيص في ابرز المناطق الصناعية بحسب الصنف خلال النصف الاول من العام ٢٠١٢

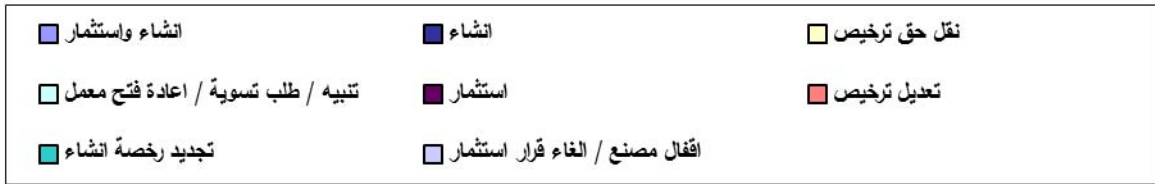
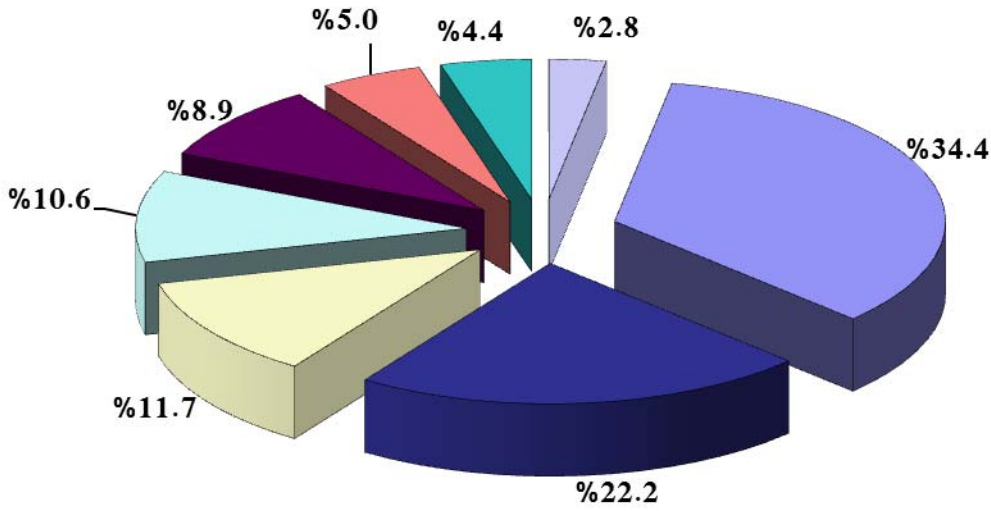
نهر ابراهيم	مزرعة يشوع	عين سعادة	شكا	زوق مكايل	زوق مصباح	تعنايل	شياح	شويقات العمروسية	روميه	دكوانة	جديدة المتن	انفه	مكلس	حالات	برج حمود	بوشرية	
1	1	1			3	2	2				1	2	2		2		صناعة المواد الغذائية
		1	1									1		1			مواد بناء
1	1								1	1	1		1	2		2	صناعة المفروشات و الخشب
1			1				1	4		2					1		الصناعات الكيماوية
									1				1	1		2	المنتجات المعدنية و الكهربائية الفنية
				2					1								النشر و الطباعة و وسائل الاعلان
			1			1			1			1		1			منتجات المناجم والمقالع
													1		1	2	صناعة الملابس و المواد و صبغ الفرو
													1	1		1	المطاط و البلاستيك
	1			1			1										المنتجات النسيجية
		1														1	صناعة المعادن الاولية
															1		صناعة ادوات و تجهيزات مختلفة
															2		صناعة الجلود
											1					1	صناعة الآلات (الماكينات)
										1	1						انتاج آلات و معدات كهربائية مختلفة
																	معدات طبية و بصرية
																	اعادة تصنيع
3	3	3	3	3	3	3	4	4	4	4	4	4	6	6	7	9	المجموع

توزيع قرارات الترخيص الصناعية بحسب الشهر خلال النصف الاول من العام 2012



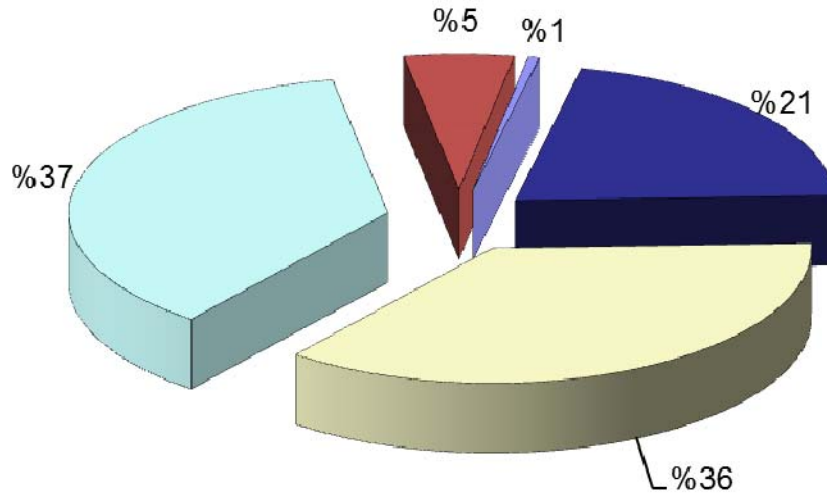
رسم بياني رقم ١

توزيع قرارات الترخيص الصناعية بحسب نوع القرار خلال النصف الاول من العام 2012



رسم بياني رقم ٢

توزيع قرارات الترخيص الصناعية بحسب الفئة خلال النصف الاول من العام 2012



الفئة الاولى الفئة الثانية الفئة الثالثة الفئة الرابعة الفئة الخامسة

رسم بياني رقم ٣

الجمهورية اللبنانية
وزارة الصناعة