

الجمهورية اللبنانية  
وزارة الصناعة



تقرير عن القرارات المتعلقة بالتراخيص الصناعية اللبنانية  
خلال النصف الثاني من العام ٢٠٢٠

إعداد:

وزارة الصناعة

مصلحة المعلومات الصناعية

## الفهرس

١. مقدمة ..... ٢
٢. توزيع القرارات المتعلقة بالتراخيص الصناعية بحسب نوع القرار والفئة خلال النصف الثاني من العام ٢٠٢٠ .... ٢
٣. توزيع القرارات المتعلقة بالتراخيص الصناعية بحسب المحافظة والقضاء خلال النصف الثاني من العام ٢٠٢٠ .... ٣
٤. توزيع القرارات المتعلقة بالتراخيص الصناعية بحسب النشاط الصناعي خلال النصف الثاني من العام ٢٠٢٠ ... ٣
٥. ملحق الجداول ..... ٤
٦. ملحق الرسوم البيانية ..... ١٢



## ١. مقدمة

بلغ خلال النصف الثاني من العام ٢٠٢٠، عدد القرارات المتعلقة بالتراخيص الصناعية للمصانع على انواعها، ١٨٩ قراراً، وقد سُجل خلال شهر تشرين الثاني صدور العدد الاكبر منها (٥٣ قراراً) اما العدد الاذني فقد سُجل خلال شهر كانون الاول (٦ قرارات). (جدول رقم ١ ورسم بياني رقم ١)

مع الاشارة الى ان عدد قرارات الانشاء خلال الفترة الممتدة من ٢٠١٣/١/١ الى ٢٠٢٠/١٢/٣١ بلغ الف و٥٥٧ قراراً وبلغ عدد قرارات الانشاء والاستثمار خلال هذه الفترة ٩٩٥ قراراً.

الامر الذي مفاده ان المعدل السنوي لإنشاء مصانع جديدة او قوينة مصانع قائمة بلغ ٣١٩ مصنعاً.

## ٢. توزيع القرارات المتعلقة بالتراخيص الصناعية بحسب نوع القرار والفئة خلال النصف الثاني من العام

٢٠٢٠

احتلت القرارات المتعلقة بتراخيص الانشاء النسبة الأعلى (%٢٢.٨)، العدد الاكبر منها هو من الفئة الرابعة (١٨ قراراً)، بينما بلغت نسبة القرارات المتعلقة بطلب تسوية %١٤.٨، العدد الاكبر منها هو من الفئة الرابعة (١٤ قراراً)، وبلغت نسبة قرارات الانشاء والاستثمار %١٣.٢. (جدول رقم ٢ ورسم بياني رقم ٢)

اما بالنسبة لتوزيع القرارات بحسب الفئات، ف %٤٥.٥ من القرارات شملت المصانع المنتمية الى الفئة الرابعة، تليها المصانع المنتمية الى الفئة الثالثة بنسبة %٣١.٧. (جدول رقم ٢ ورسم بياني رقم ٣).

ملاحظة: - تم اعتماد النشاط الصناعي الرئيسي للمصانع والفئة الخاصة بهذا النشاط.

- ان تراخيص الانشاء تتضمن تراخيص الانشاء للمصانع المنشأة سابقاً وللمصانع في طور الانشاء عند التقدم بالطلب.



### ٣. توزيع القرارات المتعلقة بالتراخيص الصناعية بحسب المحافظة والقضاء خلال النصف الثاني من العام

٢٠٢٠

ويلاحظ ان ٤٩.٢% من القرارات سُجّلت في محافظة جبل لبنان، العدد الاكبر منها في قضاء المتن (٢٨ قراراً)، و١٨.٣% منها انشاء واستثمار، اما بالنسبة للفئة فالعدد الاكبر من التراخيص في هذه المحافظة كان من الفئة الرابعة (٤٦ قراراً)، وقد صدر العدد الاكبر في شهر تموز (٢٧ قراراً)، تليها محافظة البقاع بنسبة ٢٠.١% من القرارات، العدد الاكبر منها في قضاء زحلة (٢٣ قراراً)، و٢١.١% منها انشاء، فمحافظة لبنان الجنوبي بنسبة ١١.٦%. (جدول ٣ و ٤ و ٥ و ٦ و ٧ و ٨)

### ٤. توزيع القرارات المتعلقة بالتراخيص الصناعية بحسب النشاط الصناعي خلال النصف الثاني من العام

٢٠٢٠

اما بالنسبة الى توزيع القرارات بحسب النشاط الصناعي فقد كان نصيب صناعة المواد الغذائية هو الاكبر ب ٥٧ قراراً (٣٠.٢%)، ٥٦.١% منها هي من الفئة الرابعة، ومن بينها ١٥ قرار انشاء، تليها مباشرة الصناعات الكيماوية بنسبة ١٥.٩% العدد الاكبر منها تنتمي الى الفئة الثالثة. (جدول رقم ٩ و ١٠ و ١١)

٥. ملحق الجداول

جدول رقم ١. توزيع القرارات المتعلقة بالتراخيص الصناعية بحسب الشهر خلال النصف الثاني من العام ٢٠٢٠

المجموع	كانون الاول	تشرين الثاني	تشرين الاول	أيلول	آب	تموز	عدد قرارات الترخيص
189	6	53	31	22	36	41	

جدول رقم ٢. توزيع القرارات المتعلقة بالتراخيص الصناعية بحسب نوع القرار والفئة خلال النصف الثاني من العام ٢٠٢٠

المجموع	تجديد رخصة	استثمار	تعديل ترخيص / نقل حق ترخيص	انشاء واستثمار	عدم الموافقة على انشاء معمل / اقفال مؤقت	انشاء	تنبيه / طلب تسوية / اعادة فتح معمل	فئة
1	1	0	0	0	0	0	0	فئة اولى
36	2	6	6	0	4	7	11	فئة ثانية
60	2	7	8	0	13	17	13	فئة ثالثة
86	0	4	5	23	12	18	24	فئة رابعة
6	0	0	1	2	0	1	2	فئة خامسة
189	5	17	20	25	29	43	50	المجموع

جدول رقم ٣. توزيع القرارات المتعلقة بالتراخيص الصناعية بحسب نوع القرار والمحافظة خلال النصف الثاني من العام ٢٠٢٠

المجموع	تجديد رخصة	استثمار	تعديل ترخيص / نقل حق ترخيص	انشاء واستثمار	عدم الموافقة على انشاء معمل / اقفال مؤقت	انشاء	تنبيه / طلب تسوية / اعادة فتح معمل	محافظة
93	1	7	12	17	13	16	27	جبل لبنان
38	1	3	4	1	9	8	12	البقاع
22	1	4	0	4	0	9	4	لبنان الجنوبي
16	0	2	0	0	6	6	2	النبطية
9	0	0	2	1	1	2	3	لبنان الشمالي
7	2	0	1	0	0	2	2	بعلبك_الهرمل
3	0	0	1	2	0	0	0	بيروت
1	0	1	0	0	0	0	0	عكار
189	5	17	20	25	29	43	50	المجموع



جدول رقم ٤. توزيع القرارات المتعلقة بالتراخيص الصناعية بحسب الفئة والمحافظة خلال النصف الثاني من العام ٢٠٢٠

المجموع	فئة خامسة	فئة رابعة	فئة ثالثة	فئة ثانية	فئة اولى	
93	2	46	25	20	0	جبل لبنان
38	2	15	17	4	0	البقاع
22	2	10	9	1	0	لبنان الجنوبي
16	0	6	5	5	0	النبطية
9	0	5	1	3	0	لبنان الشمالي
7	0	1	3	2	1	بعلبك_الهرمل
3	0	3	0	0	0	بيروت
1	0	0	0	1	0	عكار
189	6	86	60	36	1	المجموع

جدول رقم ٥. توزيع القرارات المتعلقة بالتراخيص الصناعية بحسب الشهر والمحافظة خلال النصف الثاني من العام ٢٠٢٠

المجموع	كانون الاول	تشرين الثاني	تشرين الاول	أيلول	آب	تموز	
93	1	24	14	12	15	27	جبل لبنان
38	0	12	6	1	9	10	البقاع
22	0	10	5	1	6	0	لبنان الجنوبي
16	2	2	4	5	3	0	النبطية
9	3	1	2	2	1	0	لبنان الشمالي
7	0	2	0	1	0	4	بعلبك_الهرمل
3	0	1	0	0	2	0	بيروت
1	0	1	0	0	0	0	عكار
189	6	53	31	22	36	41	المجموع



جدول رقم ٦. توزيع القرارات المتعلقة بالتراخيص الصناعية بحسب نوع القرار والقضاء خلال النصف الثاني من العام ٢٠٢٠

المجموع	تجديد رخصة	استثمار	تعديل ترخيص / نقل حق ترخيص	انشاء واستثمار	عدم الموافقة على انشاء معمل / اقفال مؤقت	انشاء	تنبيه / طلب تسوية / اعادة فتح معمل	
28	0	1	5	5	4	6	7	المتن
23	0	3	4	0	7	6	3	زحلة
19	0	4	3	0	3	5	4	عاليه
18	0	0	2	4	2	1	9	بعبداء
14	0	0	0	1	2	2	9	البقاع الغربي
14	0	2	0	3	0	6	3	صيدا
11	1	0	2	4	1	2	1	كسروان
10	0	0	0	3	2	1	4	جبيل
9	0	1	0	0	3	4	1	النبطية
7	0	2	0	1	1	1	2	الشوف
7	2	0	1	0	0	2	2	بعلبك
6	0	1	0	1	0	3	1	صور
4	0	1	0	0	0	2	1	مرجعيون
3	0	0	0	0	3	0	0	بنت جبيل
3	0	0	1	2	0	0	0	بيروت
3	0	0	1	0	1	0	1	زغرتا
3	0	0	0	1	0	1	1	طرابلس
2	1	1	0	0	0	0	0	جزين
1	0	0	1	0	0	0	0	البترون
1	0	0	0	0	0	1	0	الكورة
1	0	0	0	0	0	0	1	المنية الضنية
1	1	0	0	0	0	0	0	راشيا
1	0	1	0	0	0	0	0	عكار
189	5	17	20	25	29	43	50	المجموع



جدول رقم ٧. توزيع القرارات المتعلقة بالتراخيص الصناعية في ابرز المناطق بحسب نوع القرار خلال النصف الثاني من العام ٢٠٢٠

المجموع	تجديد رخصة	استثمار	تعديل ترخيص / نقل حق ترخيص	انشاء واستثمار	عدم الموافقة على انشاء معمل / اقبال مؤقت	انشاء	تنبيه / طلب تسوية / اعادة فتح معمل	
6	0	2	1	0	2	0	1	تعنابل
5	0	0	0	0	2	2	1	سعدنايل
5	0	1	0	0	0	4	0	غازية
4	0	0	1	1	0	1	1	بوشرية
4	0	0	0	1	2	0	1	حارة حريك
4	0	0	0	3	0	0	1	حالات
4	1	0	0	1	1	1	0	زوق مصبح
4	0	0	0	1	0	0	3	شياح
4	0	2	0	0	0	2	0	عاليه
4	0	0	1	0	0	0	3	كيفون
3	0	0	0	0	1	2	0	بر الياس
3	0	0	0	2	0	0	1	برج البراجنة
3	0	0	0	0	2	1	0	بشامون
3	0	0	0	0	0	1	2	حدث
3	0	0	1	1	1	0	0	دكوانة
3	0	0	1	0	1	1	0	زحلة حوش الامراء اراضي
3	0	0	0	0	0	0	3	سحمر
3	0	1	0	0	1	1	0	شويقات العمرسية
3	0	0	0	1	0	1	1	صغيين
3	0	0	0	0	0	1	2	فنار





جدول رقم ٨. توزيع القرارات المتعلقة بالتراخيص الصناعية في ابرز المناطق بحسب الفئة خلال النصف الثاني من العام ٢٠٢٠

المجموع	فئة خامسة	فئة رابعة	فئة ثالثة	فئة ثانية	فئة اولى	
6	0	3	3	0	0	تعنابل
5	0	2	1	2	0	سعدنايل
5	0	1	4	0	0	غازية
4	0	3	1	0	0	بوشرية
4	0	4	0	0	0	حارة حريك
4	0	4	0	0	0	حالات
4	0	1	3	0	0	زوق مصبح
4	0	3	0	1	0	شياح
4	0	0	3	1	0	عاليه
4	0	1	1	2	0	كيفون
3	0	1	2	0	0	بر الياس
3	0	2	1	0	0	برج البراجنة
3	0	1	1	1	0	بشامون
3	0	3	0	0	0	حدث
3	0	2	1	0	0	دكوانة
3	0	1	2	0	0	زحلة حوش الامراء اراضي
3	0	0	3	0	0	سحمر
3	0	1	1	1	0	شويقات العمرسية
3	0	2	1	0	0	صغيين
3	0	0	1	2	0	فنار



جدول رقم ٩. توزيع القرارات المتعلقة بالتراخيص الصناعية بحسب نوع القرار والنشاط الصناعي خلال النصف الثاني من العام ٢٠٢٠

المجموع	تجديد رخصة	استثمار	تعديل ترخيص / نقل حق ترخيص	انشاء واستثمار	عدم الموافقة على انشاء معمل / اقبال مؤقت	انشاء	تنبيه / طلب تسوية / اعادة فتح معمل	
57	1	1	5	7	7	15	21	صناعة المواد الغذائية
30	1	3	5	0	8	12	1	الصناعات الكيماوية
12	0	1	0	0	3	4	4	استخراج و توزيع المياه
11	0	0	2	3	3	1	2	صناعة المعادن الاولية
10	0	0	1	2	0	1	6	صناعة المفروشات والخشب
10	0	2	1	0	1	3	3	المطاط والبلاستيك
10	2	2	0	1	3	0	2	مواد بناء
9	0	2	0	0	1	2	4	المواد المنجمية
8	1	2	2	0	1	0	2	منتجات المناجم والمقالع
6	0	1	0	5	0	0	0	صناعة ادوات وتجهيزات مختلفة
5	0	1	3	0	0	0	1	المنتجات المعدنية والكهربائية الفنية
4	0	0	1	3	0	0	0	المنتجات النسيجية
4	0	1	0	0	1	0	2	صناعة الورق
3	0	0	0	3	0	0	0	صناعة الملابس والمواد وصنع الفرو
2	0	0	0	0	0	0	2	صناعة الجلود
2	0	0	0	0	1	1	0	النشر والطباعة ووسائل الاعلان
2	0	0	0	0	0	2	0	صناعة الآلات (الماكينات)
1	0	1	0	0	0	0	0	منتجات التبغ
1	0	0	0	1	0	0	0	انتاج آلات ومعدات كهربائية مختلفة
1	0	0	0	0	0	1	0	صناعات عائدة للمواصلات
1	0	0	0	0	0	1	0	اعادة تصنيع
189	5	17	20	25	29	43	50	المجموع



جدول رقم ١٠. توزيع القرارات المتعلقة بالتراخيص الصناعية بحسب الفئة والنشاط الصناعي خلال النصف الثاني من العام ٢٠٢٠

المجموع	فئة خامسة	فئة رابعة	فئة ثالثة	فئة ثانية	فئة اولى	
57	4	32	14	7	0	صناعة المواد الغذائية
30	0	2	22	6	0	الصناعات الكيماوية
12	0	12	0	0	0	استخراج و توزيع المياه
11	0	9	2	0	0	صناعة المعادن الاولية
10	0	9	1	0	0	صناعة المفروشات والخشب
10	0	0	10	0	0	المطاط والبلاستيك
10	0	1	5	3	1	مواد بناء
9	0	0	0	9	0	المواد المنجمية
8	0	0	0	8	0	منتجات المناجم والمقالع
6	0	6	0	0	0	صناعة ادوات وتجهيزات مختلفة
5	0	3	1	1	0	المنتجات المعدنية والكهربائية الفنية
4	0	3	1	0	0	المنتجات النسيجية
4	0	3	1	0	0	صناعة الورق
3	1	2	0	0	0	صناعة الملابس والمواد وصبغ الفرو
2	1	1	0	0	0	صناعة الجلود
2	0	2	0	0	0	النشر والطباعة ووسائل الاعلان
2	0	0	2	0	0	صناعة الآلات (الماكينات)
1	0	0	1	0	0	منتجات التبغ
1	0	1	0	0	0	انتاج آلات ومعدات كهربائية مختلفة
1	0	0	0	1	0	صناعات عائدة للمواصلات
1	0	0	0	1	0	اعادة تصنيع
189	6	86	60	36	1	المجموع

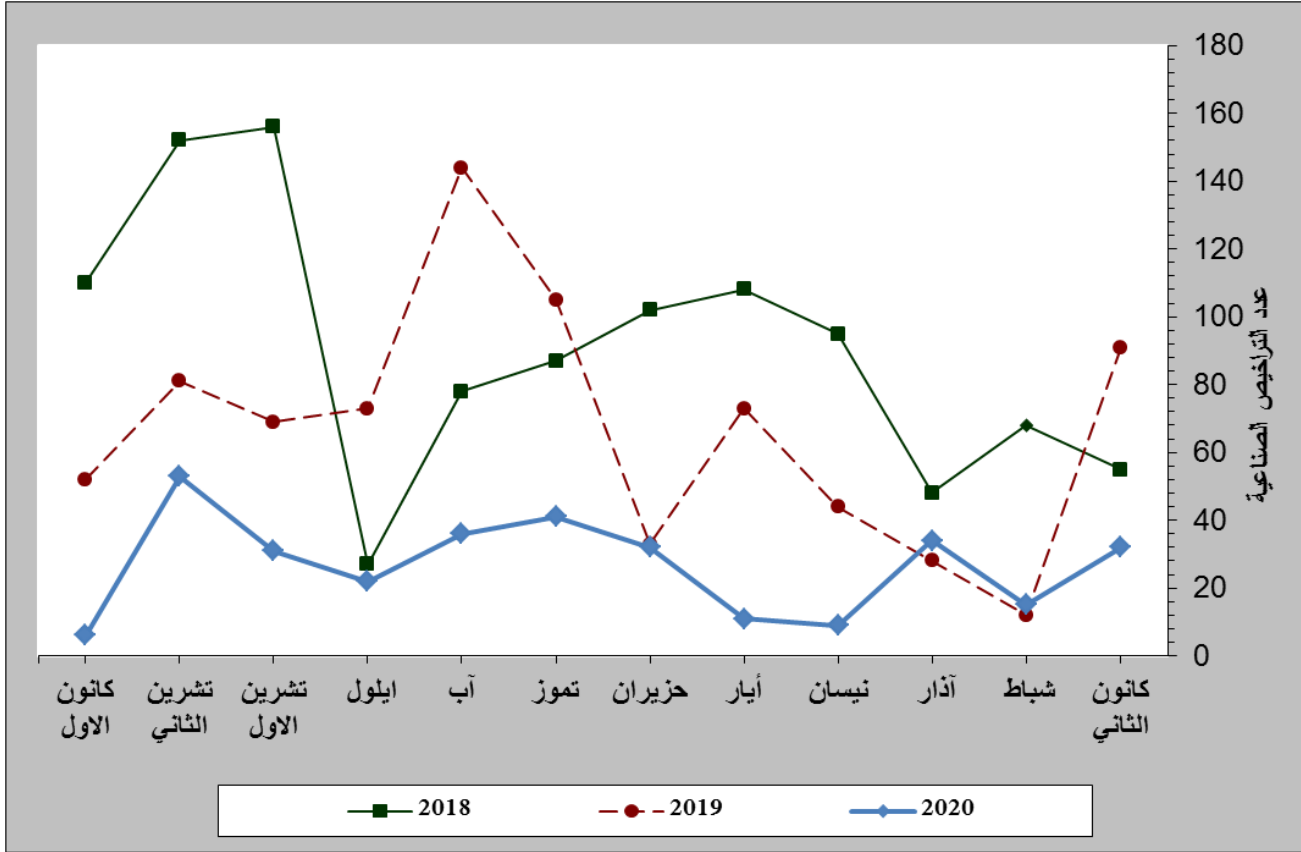


جدول رقم ١١. توزيع القرارات المتعلقة بالتراخيص الصناعية بحسب المحافظة والنشاط الصناعي خلال النصف الثاني من العام ٢٠٢٠

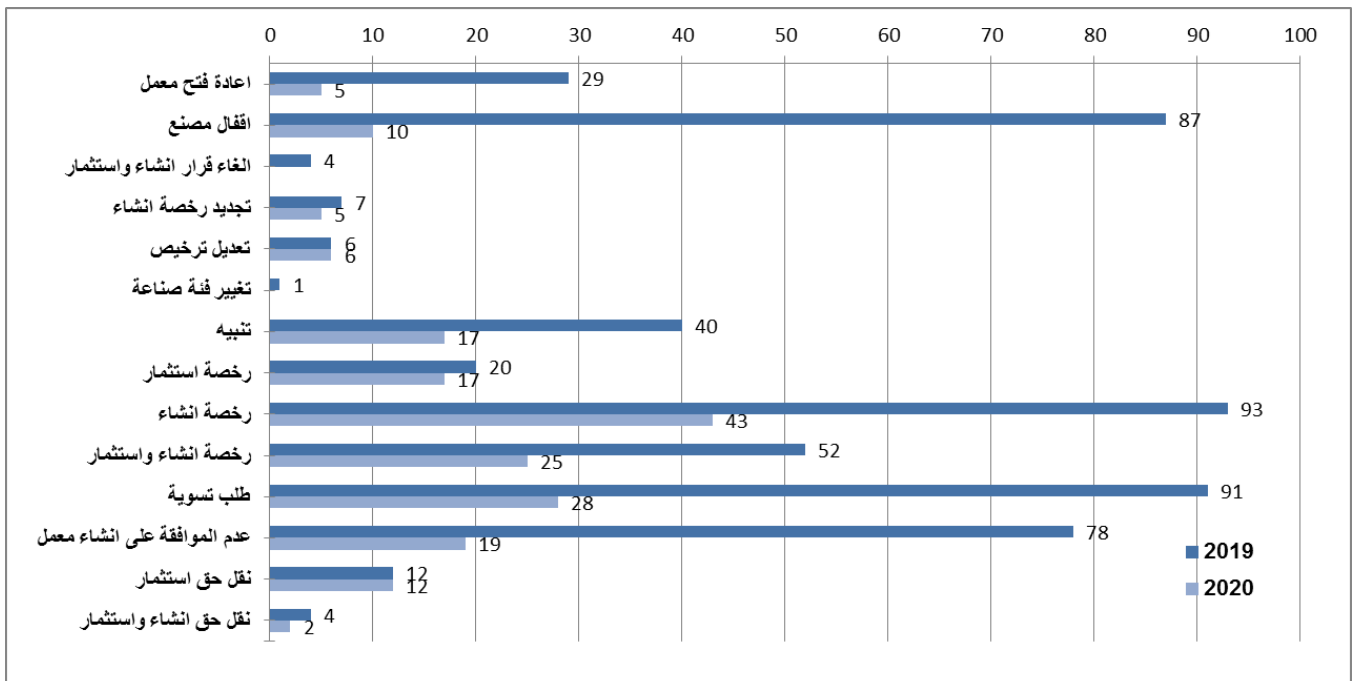
المجموع	عكار	بيروت	بعلبك_الهرمل	لبنان الشمالي	النبطية	لبنان الجنوبي	البقاع	جبل لبنان	
57	0	1	1	4	2	7	23	19	صناعة المواد الغذائية
30	0	0	1	2	2	8	4	13	الصناعات الكيماوية
12	0	0	0	0	4	2	0	6	استخراج و توزيع المياه
11	0	1	0	1	0	0	4	5	صناعة المعادن الاولية
10	0	0	0	0	1	2	0	7	صناعة المفروشات والخشب
10	0	0	2	0	0	0	0	8	المطاط والبلاستيك
10	1	0	2	0	2	0	1	4	مواد بناء
9	0	0	1	1	2	1	1	3	المواد المنجمية
8	0	0	0	0	1	0	1	6	منتجات المناجم والمقالع
6	0	1	0	0	0	0	0	5	صناعة ادوات وتجهيزات مختلفة
5	0	0	0	0	0	0	2	3	المنتجات المعدنية والكهربائية الفنية
4	0	0	0	1	0	1	1	1	المنتجات النسيجية
4	0	0	0	0	0	0	1	3	صناعة الورق
3	0	0	0	0	0	1	0	2	صناعة الملابس والمواد وصبغ الفرو
2	0	0	0	0	0	0	0	2	صناعة الجلود
2	0	0	0	0	0	0	0	2	النشر والطباعة ووسائل الاعلان
2	0	0	0	0	1	0	0	1	صناعة الآلات (الماكينات)
1	0	0	0	0	0	0	0	1	منتجات التبغ
1	0	0	0	0	0	0	0	1	انتاج آلات ومعدات كهربائية مختلفة
1	0	0	0	0	1	0	0	0	صناعات عائدة للمواصلات
1	0	0	0	0	0	0	0	1	اعادة تصنيع
189	1	3	7	9	16	22	38	93	المجموع



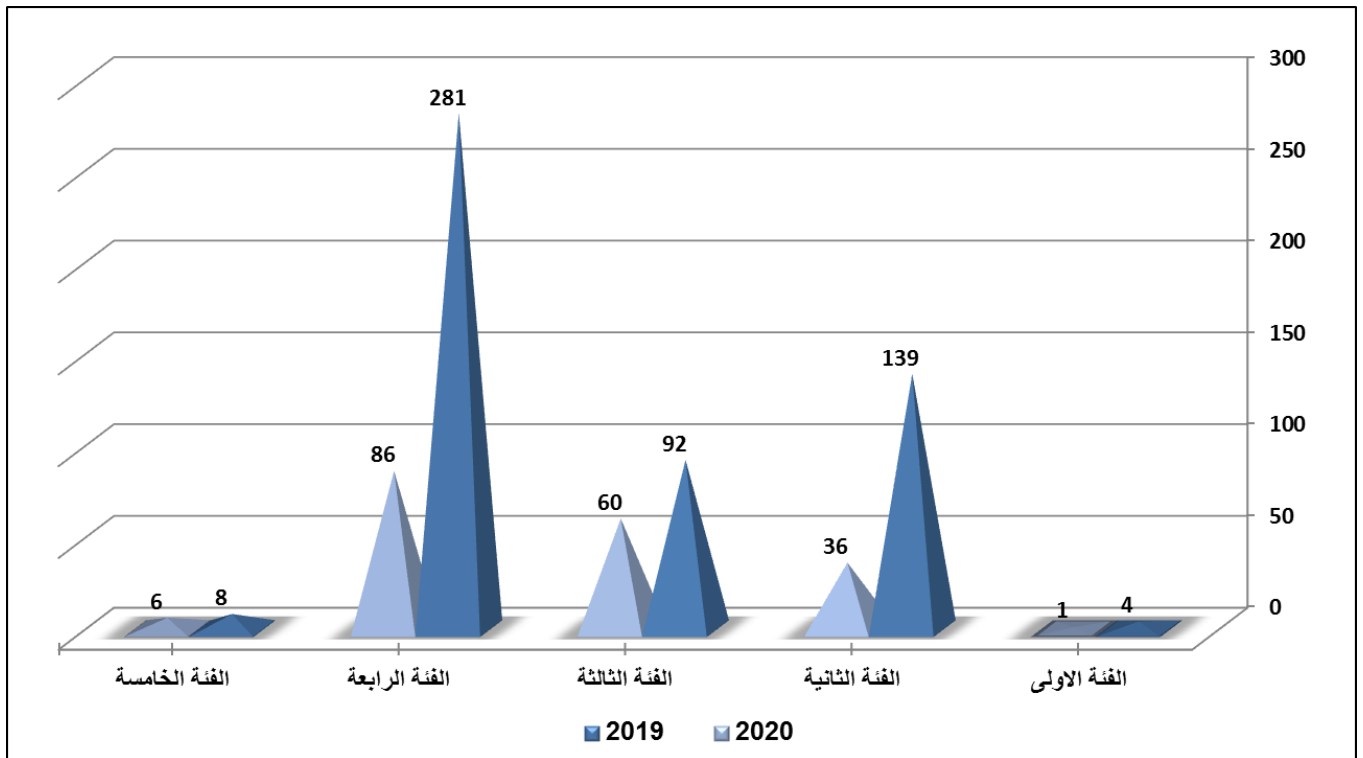
٦. ملحق الرسوم البيانية



رسم بياني رقم ١. مقارنة عدد القرارات المتعلقة بالتراخيص الصناعية خلال الاعوام ٢٠١٨ - ٢٠١٩ - ٢٠٢٠



رسم بياني رقم ٢. توزيع القرارات المتعلقة بالتراخيص الصناعية بحسب نوع الترخيص خلال النصف الثاني من عامي ٢٠١٩ - ٢٠٢٠



رسم بياني رقم ٣. توزيع قرارات الترخيص الصناعية بحسب فئة الترخيص خلال النصف الثاني من عامي ٢٠١٩ - ٢٠٢٠